

# RAS - Sensores de Acceso Remoto

Inspeccione rodamientos cerrados o en zonas de difícil acceso, rápida y fácilmente, con los RAS - sensores de montaje permanente de UE Systems

Cuando la accesibilidad es un problema, como cuando un motor se encuentra dentro de una cabina cerrada, o el objeto de inspección es inaccesible, los sensores RAS son la solución.

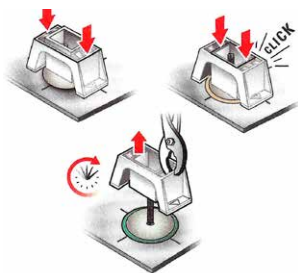
Monte los sensores RAS en un punto de inspección y pase un cable a un área de acceso donde pueda conectar el RMA (Módulo de Acceso Remoto). Cuando es necesario inspeccionar el punto de teste, conecte el RAM a su Ultraprobe y haga las mediciones.

La instalación es muy sencilla y la inspección muy fácil de ejecutar.

Simplemente monte el sensor RAS en el objeto de teste, conecte un cable BNC y pase el cable a través de un punto de acceso.

Ahora basta conectarlo a su Ultraprobe 9000, 10.000, 15.000 o 401, grabar los datos y seguir con su inspección.

Si tiene múltiples rodamientos en áreas inaccesibles, puede usar también las Switch Box de UE Systems, que le permiten testar hasta 8 rodamientos de una sola vez!



Paso 1 - Monte el sensor con las piezas de montaje incluidas



Paso 2 - Conecte los sensores a la Switch Box



Paso 3 - Conecte un Ultraprobe a la Switch Box



Paso 4 - Haga sus mediciones en los varios puntos de teste con el interruptor en la Switch Box



## Como Instalar:

- Use el kit de montaje Click-Bond incluido, que viene con un solvente, un adhesivo acrílico y 2 x piezas Click Bond que le permiten pegar fácilmente el sensor al punto de teste.
- A continuación simplemente atornille el sensor RAS y conecte los cables.
- Una punta del cable BNC-to-BNC se conecta al sensor RAS y la otra punta se conecta al módulo RAM. UE Systems tiene cables estándar con diferentes longitudes, y estos pueden incluso tener longitudes customizadas cuando necesario.
- Cuando necesita testar, conecte su Ultraprobe al módulo RAM y haga su inspección. Opcionalmente, puede usar una Switch Box. Pase múltiples cables BNC-to-BNC a través de la Switch Box y un divisor los direcciona a un sólo cable. Conecte el módulo RAM a este cable e inspeccione de 4 a 8 puntos de teste simplemente cambiando la posición del interruptor.

## Que necesita:

### UE RAM

Adaptador que permite al Ultraprobe 9000, 10.000, 15.000 leer información enviada por el sensor RAS. El módulo RAM está incluido con el Ultraprobe 10.000 y 15.000.

### Cable BNC-to-BNC

Para establecer una conexión entre los sensores RAS y el módulo RAM

Disponibles en las siguientes longitudes estándar:

- 7.5 metros
- 15 metros
- 22 metros

UE Systems puede también crear cables customizados con longitudes diferentes de las estándar, cuando solicitado.

### Kit de montaje Click-Bond

Kit para montar el sensor RAS permanentemente al objeto de teste.

El kit incluye:

- Lijadora
- Solvente CB911 - para remover óleo, grasa y suciedad de la superficie donde se pegará el adhesivo
- Adhesivo Acrílico CB 200
- Palo de madera para aplicar el adhesivo
- 2 piezas de montaje Click Bond
- Instrucciones de montaje

### UE RAS Switch Box

Cuando problemas de acceso o de seguridad dificultan la inspección de un determinado objeto, la Switch Box es la solución, permitiendo inspección remota de una forma sencilla, rápida y fácil.

Conecte e inspeccione uno o múltiples objetos de una forma remota.

Monte el sensor RAS en un objeto de teste de una forma permanente y pase un cable coaxial a través de la Switch Box. Una vez conectada, le permitirá inspeccionar hasta 8 objetos de una sola vez. Para inspeccionar, conecte el módulo RAM a la Switch Box, seleccione el objeto de teste con el interruptor y tome nota de los datos. ¡Es así de fácil!

La Switch Box de UE Systems se puede usar con el Ultraprobe 9.000, 10.000, 15.000 y 401.



## Sensor RAS - Especificaciones

<b>Transductor</b>	Piezoeléctrico, caja de acero inoxidable con conector hembra BNC
<b>Dimensiones</b>	Diametro: 2.54 cm; Longitud: 6.1 cm
<b>Rosca Cable</b>	(hembra) 10/32 Conector BNC, estándar 7.5 metros. Puede ser encargado con longitud customizada.
<b>Preamp</b>	Componentes electrónicos diseñados para interactuar solamente con el Ultraprobe 9.000, 10.000, 15.000 y 401
<b>Frecuencia de respuesta</b>	20 kHz – 100kHz
<b>Temperatura de operación</b>	0° – 60° C

## Switch Box - Especificaciones

<b>Dimensiones</b>	Altura: 107 mm; Peso: 1,38 kg
<b>Material</b>	Calibre 16, Acero Inoxidable 304
<b>IP Rating</b>	IP65
<b>Conexiones Eléctricas</b>	BNC
<b>Entrada</b>	4 a 8 sensores RAS, cambiables
<b>Salida</b>	Conexión única a módulo RAM
<b>Aisladores eléctricos</b>	Incluidos



[www.uesystems.es](http://www.uesystems.es)



UE Systems Europe • Windmolen 20 • 7609 NN Almelo • The Netherlands

T: +31(0)546-725125 • F: +31(0)546-725126 • E: [info@uesystems.eu](mailto:info@uesystems.eu) • [www.uesystems.es](http://www.uesystems.es)