

# ULTRAPROBE® 15,000

Ελάτε σε επαφή με το μέλλον του διαγνωστικού ελέγχου μέσω υπερήχων

## Ελάτε σε επαφή με το εργοστάσιό σας

Πώς θα ήταν το μέλλον αν ο έλεγχος του εξοπλισμού ήταν τόσο αποδοτικός, τόσο ασφαλής, τόσο διαισθητικός που οι καταστροφικές βλάβες και οι ενεργειακές απώλειες ανήκαν στο παρελθόν; Βασιζόμενοι σε εμπειρία τριάντα ετών, οι μηχανικοί της UE Systems ανέπτυξαν ένα πλήρες εργαστήριο υπερήχων, το οποίο χωράει στην παλάμη σας.

## Το μέλλον έφτασε:

### Δοκιμάστε το Ultraprobe® 15,000 Touch

- Τεχνολογία Οθόνης Αφής
- Αναλύστε Καταστάσεις με τον Ενσωματωμένο Φασματικό Αναλυτή
- Σχεδιάστε/Ξαναδείτε Ελέγχους στη Συσκευή
- Μετρήστε τη Θερμοκρασία με το Θερμόμετρο Υπερύθρων
- Φωτογραφήστε τα Σημεία Ελέγχου με την Ενσωματωμένη Φωτογραφική Μηχανή
- Πολλαπλές Οθόνες Δεδομένων: Θερμοκρασία/ Φασματική Ανάλυση
- Δείτε τους Συναγερμούς & Εξάγεται Αναφορές
- Αποθηκεύστε Δεδομένα, Ήχους και Εικόνες
- Δείτε Ιστορικά Δεδομένα
- Επισημάνετε θέσεις με το Δείκτη Λείζερ
- Ρυθμίστε την εκπομπή ακτινοβολίας
- Χρησιμοποιήστε το σε ΟΛΕΣ τις Εφαρμογές του Εργοστασίου



## Όλα μέσω τεχνολογίας οθόνης αφής με εύκολα αναγνωρίσιμα εικονίδια

Από την πρώτη στιγμή που θα κρατήσετε αυτό το εκπληκτικό ψηφιακό σύστημα επιθεώρησης, θα καταλάβετε ότι πρόκειται για κάτι πραγματικά ξεχωριστό. Δοκιμάστε κάθε λειτουργία της οθόνης αφής και ανακαλύψτε γιατί το Ultraprobe® 15,000 Touch είναι η πιο ανατρεπτική συσκευή επιθεώρησης που υπάρχει.

## Τοποθετήστε Όλες τις Ανάγκες σας για Επιθεώρηση στην Παλάμη σας!

Αν δεν έχετε δοκιμάσει ακόμα τα ψηφιακά εργαλεία ανίχνευσης υπερήχων με λαβή πιστολιού της UE Systems, δεν έχετε δοκιμάσει τον εναλλακτικό τρόπο επιθεώρησης. Ο εργονομικά βελτιωμένος εξοπλισμός της UE Systems θα σας βοηθήσει να εκτελέσετε τους ελέγχους πιο εύκολα και αποδοτικά. Όλα είναι δυνατά με το Ultraprobe® 15,000 Touch. Είναι ελαφρύ, εύκολο στο χειρισμό, απλό στη χρήση και εξαιρετικά ακριβές. Επιπλέον, όλα τα εργαλεία ανάλυσης όπως ανάλυση δεδομένων, εικόνων, θερμοκρασίας και ήχου είναι



### Οι Λειτουργίες της Συσκευής Περιλαμβάνουν:

- |                                  |                         |
|----------------------------------|-------------------------|
| 1 Σκανδάλη ενεργοποίησης οργάνου | 5 Θύρα ακουστικών       |
| 2 Σετ μπαταρίας                  | 6 Θερμόμετρο υπερύθρων  |
| 3 Θύρα για κάρτες μνήμης SD      | 7 Δείκτη λείζερ         |
| 4 Διακόπτης On/Off               | 8 Φωτογραφική μηχανή με |



Εμπρόσθια Όψη



Οπίσθια Όψη



Πλάγια Όψη

### Τεχνολογία Οθόνης Αφής

Στη οθόνη εμφανίζονται τα ακόλουθα εικονίδια



Φασματική Ανάλυση



Ιστορικά Δεδομένα



Θερμοκρασία & dB



Φωτογραφική Μηχανή



Επισκόπηση και Λήψη Εικόνων



Εμφάνιση dB



Εισαγωγή Επιπρόσθετων Δεδομένων Ελέγχου



Ρύθμιση Λειτουργιών Εργαλείου



Επισκόπηση Δεδομένων Ελέγχου



Αποθήκευση Δεδομένων Ελέγχου



Ένδειξη Θερμοκρασίας (χωρίς dB)



Ένδειξη Ελέγχου Βανών

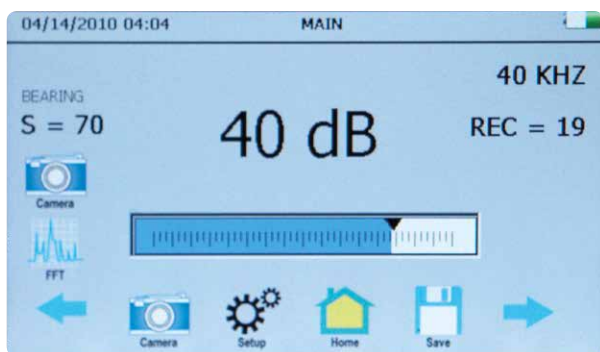


Ρυθμίσεις Εκπομπών Ακτινοβολίας

# Το Μέλλον του Ελέγχου με Υπερήχους Απέχει Μόνο Ένα Αγγιγμα

Το Ultrarobe® 15,000 Touch είναι τόσο εξειδικευμένο, εξελιγμένο και ταυτόχρονα τόσο απλό στη χρήση του ώστε είναι πραγματικά ένα εργαστήριο διαγνωστικής με υπερήχους στην παλάμη σας. Ο κεντρικός άξονας του Ultrarobe® Touch είναι η τεχνολογία οθόνης αφής. Ένα πραγματικά “πλήρες σύστημα ελέγχου”, από το οποίο θα εκπλαγείτε για το πόσους διαφορετικούς τρόπους μπορείτε να το χρησιμοποιήσετε, καθώς επίσης και τις εφαρμογές του. Αγγίξτε ένα εικονίδιο και ο κόσμος της επιθεώρησης με υπερήχους ανοίγει για σας.

## Ενδεικτικά παραδείγματα της οθόνης αφής:

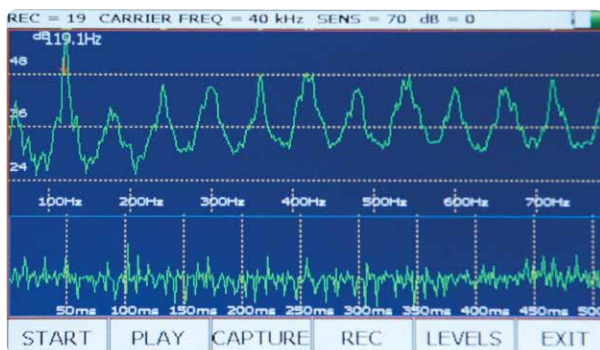


### Κύρια Οθόνη

Επιλέξτε δύο εικονίδια να εμφανίζονται συνέχεια  
Ενδείξεις Κύριας Οθόνης:

- Decibels
- Συχνότητα
- Αριθμός Εγγραφής
- Επίπεδα Ευαισθησίας
- Εφαρμογή

Αγγίξτε την οθόνη για να αλλάξετε ευαισθησία, συχνότητα ή να



### Οθόνη Φασματικής Ανάλυσης

Τρεις ενδείξεις:

- FFT & Χρονοσειρά
- FFT
- Χρονοσειρά

Δείτε/Αναλύστε ηχητικά δείγματα στη συσκευή, αποθηκεύστε ήχους ή ακόμα την απεικόνισή τους.

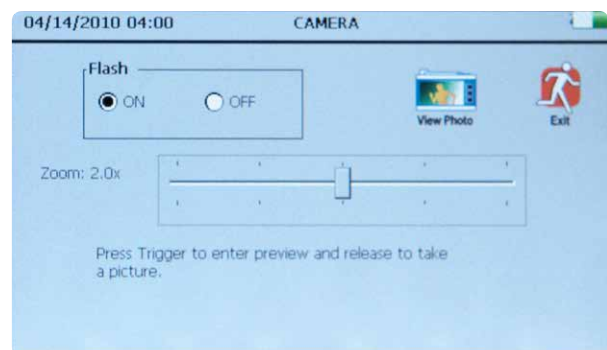
Ρυθμίστε το ρυθμό λήψης.

Όλες οι εγγραφές αποθηκεύονται αυτόματα στην κάρτα μνήμης SD (αφού τελειώσετε τον έλεγχο, μπορείτε να βγάλετε την κάρτα μνήμης από το όργανο και να την τοποθετήσετε στο Λογισμικό Διαχείρισης Δεδομένων της UE Systems: Ultratrend DMS)



### Θερμοκρασία & dB

- Ενδειξη dB
- Δείτε τις διακυμάνσεις της έντασης σε ένα γράφημα με μπάρες
- Ενδειξη Θερμοκρασίας (C ή F)
- Ρυθμίστε την ευαισθησία για ακρίβεια στη θερμοκρασία
- Καταγράψτε δεδομένα
- Μεταφέρετε τα δεδομένα και τη θερμοκρασία στον



### Οθόνη Φωτογραφικής Μηχανής

- Τραβήξτε μία φωτογραφία
- Zoom για λήψη κοντινού πλάνου του σημείου ελέγχου
- Ενσωματωμένο flash, με επιλογή ενεργό/όχι ενεργό
- Αποθηκεύστε εικόνες
- Δεδομένα ελέγχου ενσωματωμένα στην εικόνα για βελτίωση της αναφοράς





## Ultraprobe® 15,000 Touch Specifications

<b>Κατασκευή</b>	Φορητό, τύπου πιστολιού φτιαγμένο από αλουμίνιο και πλαστικό ABS
<b>Κύκλωμα</b>	Στερεάς Κατάστασης Αναλογικό και SMD ψηφιακό με αντιστάθμιση θερμοκρασίας και πραγματική RMS μετατροπή
<b>Εύρος Συχνότητας</b>	20 kHz έως 100 kHz (ρυθμιζόμενο ανά 1 kHz)
<b>Χρόνος Απόκρισης</b>	<10ms
<b>Οθόνη</b>	Οθόνη Αφής QVGA – IR, Δείκτης Λείζερ, Φωτογραφική Μηχανή, Φασματικός Αναλυτής
<b>Εγγραφή Ηχου</b>	Τύπος Αρχείου WAV
<b>Θερμοκρασία Υπερύθρων Φωτογραφική Μηχανή</b>	-20 °C έως 500 °C 2.0 Mega Pixel
<b>Δείκτης Λείζερ</b>	Ευρωπαϊκή Έξοδος <1mW – Μήκος Κύματος 640nm – Προϊόν Λείζερ Κλάσης II
<b>Μνήμη</b>	400 σημεία αποθήκευσης
<b>Μπαταρία</b>	Επαναφορτιζόμενη Ιόντων Λιθίου
<b>Θερμοκρασία Λειτουργίας</b>	0 °C έως 50 °C
<b>Έξοδοι</b>	Βαθμονομημένη ετερόδουνη έξοδος, dB, συχνότητα, κάρτα μνήμης SD
<b>Αισθητήρες</b>	Μικρόφωνο υπερήχων Trisonic και Σηθροσκόπιο, Διάταξη Απομακρυσμένης Απόστασης και RAS-MT
<b>Ακουστικά Ενδείξεις</b>	Βιομηχανικού τύπου με ηχομόνωση για χρήση με κράνος
<b>Ευσαιθησία</b>	dB, Συχνότητα, Κατάσταση Μπαταρίας και Γράφημα από 16 Μπάρες
<b>Ελάχιστη Μετρούμενη Ποσότητα Ροής Διαστάσεις</b>	Ανίχνευση διαρροής από οπή διαμέτρου 0.127 mm στα 0.34 bar σε απόσταση 15.24 m 1 x 10-2 std. cc/sec έως 1 x 10-3 std. cc/sec
<b>Βάρος</b>	Ολος ο εξοπλισμός σε βαλίτσα αλουμινίου Zero Halliburton 55 x 47 x 20 cm
<b>Πλήρης Θήκη Μεταφοράς Εγγύηση</b>	Μονάδα Πιστολιού: 1.1 kg 8.6 kg Μονοετής για τα μέρη, πενταετής με ολοκληρωμένη κάρτα εγγύησης
<b>Διαμορφώσεις Οθόνης</b>	dB (κύρια), IR, ABCD, Ειδική Ανάλογα το Φάσμα και την Εφαρμογή, Φασματικός Αναλυτής (λειτουργίες): Φάσμα, Χρονοσειρά & Διπλό*
<b>Πακέτο Ultraprobe® 15,000</b>	Πληρεί τις απαιτήσεις του ASTM E1002-2005 περί ανίχνευσης διαρροών

## Εφαρμογές του Ultraprobe® 15,000 Touch

Το Ultraprobe® 15,000 Touch είναι το απόλυτο σύστημα επιθεώρησης. Χρησιμοποιούμενο σε κάθε εφαρμογή του εργοστασίου, το σύστημα θα μετρήσει, θα αναλύσει και θα συλλέξει δεδομένα κατά τη διάρκεια του ελέγχου. Δεν έχετε δοκιμάσει ποτέ ένα σύστημα τόσο ισχυρό και απλό. Το Touch μπορεί να χρησιμοποιηθεί στις ακόλουθες ειδικές εφαρμογές:

### Επιτόπια Ανάλυση Μηχανικού Ελέγχου/ Παρακολούθηση Εξέλιξης Συμπεριφοράς

Κατάσταση Εδράνων κύλισης (Ρουλμάν)  
Έλεγχος Φθορών  
Σηλαίωση  
Γρανάζια/Κιβώτια Ταχυτήτων  
Αντλίες/Κινητήρες  
Έλλειψη Λίπανσης/Υπερλίπανση

### Επιτόπια Ανάλυση Ηλεκτρολογικού Ελέγχου

Για εντοπισμό και ανάλυση των ακόλουθων βλαβών:

- Ηλεκτρικά Τόξα
- Ηλεκτρικές εκκενώσεις
- Στεφανιαίες Ηλεκτρικές Εκκενώσεις (corona)

Για χρήση στις ακόλουθες εφαρμογές:

- Ηλεκτρολογικοί Πίνακες
- Μετασχηματιστές
- Μονωτήρες
- Ηλεκτρονόμοι
- Μπάρες Διανομής

### Επιτόπια Ανάλυση Εντοπισμού Διαρροών/ Εξοικονόμηση Ενέργειας

Βάνες  
Ατμοπαγίδες  
Πεπιεσμένος Αέρας

## Τόσο εξειδικευμένο αλλά και τόσο εύκολο στη χρήση!

Θα εκπλαγείτε απ' το πόσο γρήγορα θα βελτιώσετε τις ικανότητες ελέγχου – γεγονός το οποίο θα βοηθήσει να αυξήσετε την διαθεσιμότητα του εξοπλισμού στο εργοστάσιο μειώνοντας τη σπατάλη ενέργειας. Επιπλέον, οι αναφορές που θα εξαγάγετε θα βοηθήσουν τη διοίκηση να καταλάβει πόσο σημαντικό είναι το πρόγραμμα διάγνωσης μέσω υπερήχων για την αύξηση του κέρδους. Τέλος, μπορείτε να ελέγξετε οτιδήποτε θέλετε με πλήρη ακρίβεια στα αποτελέσματα. Τώρα μπορείτε να διαβάσετε το μέλλον και να το αναφέρετε με το Ultraprobe® 15,000 Touch.



[www.uesystems.gr](http://www.uesystems.gr)

UE Systems Europe • Windmolen 20 • 7609 NN Almelo • The Netherlands

T: +31(0)546-725125 • F: +31(0)546-725126 • E: [info@uesystems.eu](mailto:info@uesystems.eu) • [www.uesystems.eu](http://www.uesystems.eu)