

# ULTRAPROBE® 10000

Il più avanzato sistema di controllo digitale ad ultrasuoni per il condition monitoring con i software più innovativi

Ultraprobe® 10000 è il sistema di controllo ad ultrasuoni più efficace sul mercato.

Questo strumento è talmente ricco di innovazione che renderà l'ispezione oltre che efficace, anche efficiente e facile.

## Il Ultraprobe® 10000 permette di:

- Eseguire ispezioni
- Eseguire l'analisi predittiva di componenti
- Registrare e analizzare suoni campione
- Memorizzare dati
- Eseguire analisi e post processing sui risultati di ispezione.
- Archiviare, comparare, gestire i dati di ispezione.

## TUTTO CON UN SOLO UNICO STRUMENTO !

Mediante la semplice pressione di un pulsante, è possibile registrare tracciati acustici e frequenze direttamente nella memoria dello strumento, registrando in una delle ben 400 posizioni di archiviazione disponibili.



Ultraprobe® 10000 semplifica la registrazione delle frequenze in modo facile ed intuitivo grazie all'innovativa tecnologia

**Spin and Click** che consente di.

- Applicare filtri per usi specifici
- Attivare o disabilitare funzioni opzionali
- Connettere dispositivi esterni
- Gestire e generare test report

# ULTRAPROBE® 10000

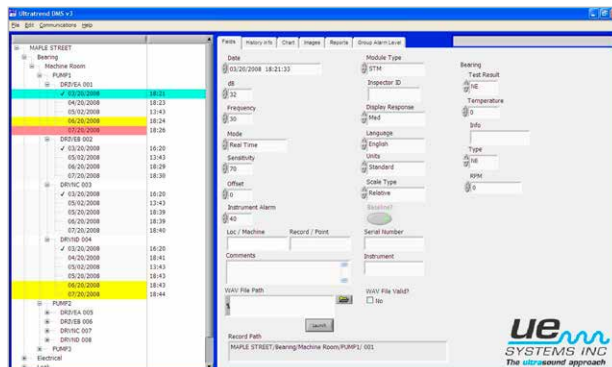
Offre soluzioni per qualsiasi applicazione

## Che cosa si vuole testare?

Grazie alle potenzialità dei software installati a bordo dell'Ultraprobe® 10000 si possono ottenere notevoli risultati con il semplice click di un pulsante. Con un click è possibile selezionare l'applicazione alla quale ci si appresta. Con un secondo click è possibile eseguire accurate analisi e creare report di ispezione.

## Ben sei applicazioni pre configurate

Generica, per la ricerca di perdite, per l'analisi di valvole, per i cuscinetti, per le ispezioni elettriche per la ricerca di fughe di vapore. Ultraprobe® 10000 imposta automaticamente i parametri migliori e predispone la registrazione dei dati, che possono poi essere memorizzati per le analisi successive mediante il software Ultratrend™ DMS.



Campi specializzati per applicazioni sulle valvole

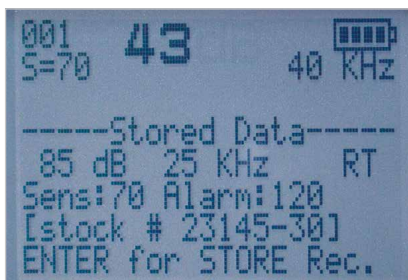
## Espandi le tue ispezioni

Oltre ai dati registrati a bordo, Ultraprobe® 10000 accetta ed è in grado di memorizzare anche i dati provenienti da dispositivi esterni come termometri o tachimetri, divenendo pertanto una vera e propria centrale polifunzionale per la manutenzione predittiva e la ricerca preventiva di fenomeni degenerativi.

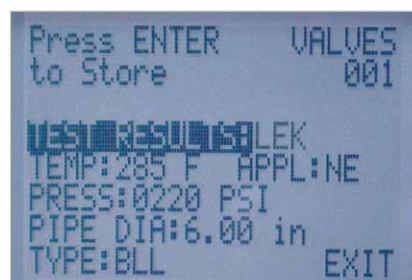
## Revisione dei dati memorizzati su schermi specializzati



Software dedicato per le principali applicazioni



Memorizzazione "single shot" dei dati



Menu riepilogativo sintetica

## Tutto il necessario per ogni test specialistico è incluso nel sistema di ispezione Ultraprobe® 10000



### MODULO STETOSCOPIO

Modulo a lungo raggio.



### RAS-MT ACCESSO REMOTO CON IL SENSORE MAGNETICO

Modulo sensore remoto con attacco magnetico. E' ideale per raggiungere punti difficilmente accessibili. E' inoltre ideale per risolvere i problemi dovuti ad eventuali contatti precari del sensore sul componente da ispezionare.



### MODULO A LUNGO RAGGIO

Con questo modulo, la distanza di rilevamento dalla sorgente viene almeno raddoppiata. Il modulo Trisonic Scanning migliora quindi le prestazioni in merito al leak detection (aria e gas) e ispezioni elettriche. Con un campo visivo di 10° è possibile individuare l'esatta posizione di un problema a distanza di sicurezza, eliminando la necessità di scale o ascensori!

## Software Opzionale per la gestione delle registrazioni e la stampa di report

Nel Kit Ultraprobe® 10000 vengono forniti due speciali software per l'installazione su personal computer. I software "Ultratrend DMS" ed "UE Spectralyzer" sono ideali per organizzare ed analizzare i dati rilevati nel corso delle ispezioni ultrasonore.

### ULTRATREND DMS - Date Management System

E' un programma per la gestione e l'analisi dei dati, tra le sue funzioni troviamo:

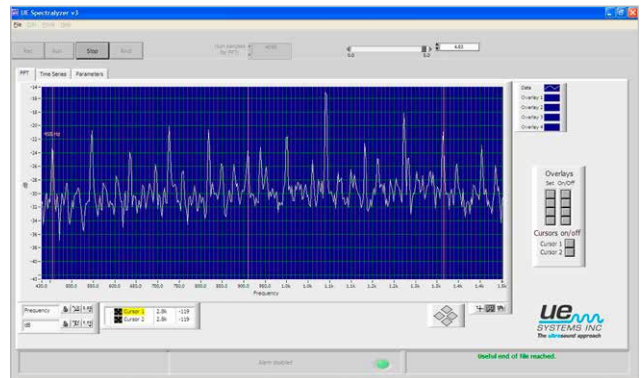
- Visualizzazioni multiple dei grafici.
- Visualizzazione e confronto delle analisi precedenti, permette la realizzazione di archivi "storici", di grafici o delle curve di progressione nel tempo dei fenomeni, di rilevare e analizzare temperature, frequenze, numero di giri e qualsiasi altro parametro rilevabile.
- Visualizzare ed esportare dati e tabelle in formato Excel compatibile per ulteriori analisi.

### Trasferimento dati estremamente semplice e flessibile. Grazie alla possibilità di backup su schede Compact Flash, diviene estremamente facile trasferire dati, suoni, grafici

- Caricare i files archiviati
- Scaricare i files delle ispezioni
- Salvare tracce audio
- Eseguire aggiornamenti della apparecchiatura
- Poter essere certi di non perdere mai i dati e le informazioni



I tuoi file audio saranno salvati in una memoria SD per un facile download sul PC. Il kit include anche un adattatore.



Visualizzazione di campioni audio in serie

Un delle più importanti funzioni permette il salvataggio delle informazioni su cheda di memoria formato compact flash, garantendo pertanto la sicurezza dei dati. E' ora possibile registrare, archiviare e/o salvare i files sonori prevenendo crash di sistema o perdite di dati dovute a mancanza di corrente. Sarete sorpresi da questa apparecchiatura, potrete osservare l'analisi dello spettro sonoro, mentre ne ascoltate in tempo reale il suono. Non troverete questa caratteristica eccezionale in nessun altro strumento.

### UE SPECTRALYZER™ Software per l'analisi spettrale

UE Spectralyzer™ è un software di analisi spettrale, che converte il vostro PC in un completo analizzatore FFT perfettamente funzionale. Esso fornisce sia gli spettri che la visualizzazione di serie storiche dei suoni registrati. Con questo software, immagini e suoni possono essere facilmente prodotti ed integrati nella reportistica. E' inoltre possibile associare ad ogni campione audio un file grafico e quindi inserire immagini relative alla visualizzazione delle analisi in frequenza nei reports.

### REGISTRATORE DEI SUONI A BORDO STRUMENTO... Facile come dire 1, 2, 3 !

L' esclusiva funzione "Spin and Click" con la semplice pressione di un solo tasto permette di registrare istantaneamente i suoni mentre li si analizza ed ascolta in cuffia. Ultraprobe® 10000 consente anche la visualizzazione e la riproduzione dei segnali al fine di eseguirne l'analisi già durante l'ispezione al fine di prendere con risolutezza decisioni rapide. Tutti i suoni vengono memorizzati su una scheda compact flash che ne permetterà in modo semplice anche il trasferimento ad un normale computer.



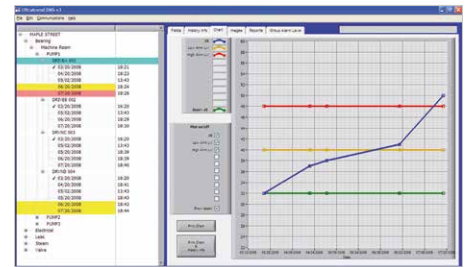
Visualizzazione grafica spettrale di campioni sonori



## Considera le possibilità con Ultraprobe® 10000:

Una volta provato questo strumento, siamo certi che non ne vorrete provare altri. Ultraprobe 10000 ti assiste anche nella realizzazione dei report, nell'analisi, nella ricerca delle variazioni, per la registrazione dei parametri di lavoro. Per esempio, è possibile avere:

- Andamento delle usure e del decadimento di efficienza nei cuscinetti
- Analisi storiche e dei costi negli scaricatori di condensa.
- Analisi dei costi delle perdite
- Accertamento dei guasti elettrici
- Registrazione dei suoni nelle valvole
- Analisi dei rumori meccanici...



## Tipiche applicazioni Ultraprobe® Ispezione Meccaniche

- Cuscinetti
- Cavitazioni
- Ingranaggi
- Pompe / Motori
- Mancanza di lubrificazione
- Manutenzione predittiva

## Ricerca di Perdite / Audit Energetico

- Aria compressa
- Gas compressi (O<sub>2</sub>, NO, etc.)
- Perdite in sistemi a depressione o a vuoto
- Prove di tenuta e di guarnizioni in generale
- Condensatori
- Caldaie
- Scambiatori di calore
- Valvole
- Scaricatori di condensa

## Ispezioni Elettriche

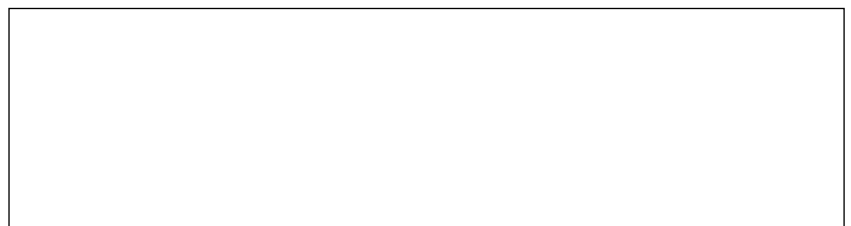
- Arcing
- Tracking
- Corona
- Commutatori
- Trasformatori
- Isolatori
- Relè
- Bus Bars

## Ultraprobe® 10000 Caratteristiche

<b>Corpo</b>	Pistola portatile realizzata in alluminio rivestita in ABS antiurto
<b>Unità di controllo</b>	Circuito elettronico a stato solido analogico e circuito digitale in tecnologia SMD. Con dispositivo di compensazione della deriva termica di sensori e circuiti
<b>Risposta in frequenza</b>	20 KHz to 100 KHz (sintonizzabile in incrementi da 1 KHz)
<b>Tempo di risposta</b>	Migliore di 10 millisecondi
<b>Display</b>	Matrice grafica led retro illuminata 64x128
<b>Memoria</b>	Interna, non rimovibile da 400 misurazioni
<b>Batterie</b>	Batteria agli ioni di litio ricaricabile
<b>Temperatura operativa</b>	Da -10 a 60° C
<b>Sonde</b>	Modulo trisonico a scansione, Modulo Stetoscopico
<b>Uscite</b>	Audio analogica a frequenza calibrata in dB (eterodina) Uscita digitale USB per la connessione a computer
<b>Sensori utilizzabili</b>	Modulo di Scansione Trisonico, Modulo Stetoscopico, Modulo Lungo Raggio e RAS/RAM
<b>Cuffie di ascolto</b>	Extraconfort ad elevata riduzione dei suoni circostanti, Migliore di 23 dB. Idonee per l'uso con elmetto di protezione individuale Conforme o migliorativa delle specifiche standard EU-OSHA
<b>Indicatori</b>	Display grafico polifunzionale Indicatore di scarso livello batterie ed indicatore delle posizioni di memoria residua.
<b>Soglia di Sensibilità</b>	1 x 10 <sup>-2</sup> std. cc / sec a 1 x 10 <sup>-3</sup> std. cc / sec Rileva una perdita con : diametro orifizio di 0.127 mm a 0.34 bar ad una distanza di 15.24 m
<b>Dimensioni</b>	Kit completo con valigia in alluminio Halliburton 38.1 x 55.9 x 11.43 cm Solo unità pistola: 0.45 kg Custodia: 4.99 kg
<b>Garanzia</b>	12 mesi standard di legge su tutte le parti difettose in origine 5 anni inviando la cedola di registrazione ed accettazione delle clausole della garanzia estesa.



[www.uesystems.it](http://www.uesystems.it)



UE Systems Europe - Windmolen 20 • 7609 NN Almelo • The Netherlands

T: +31(0)546-725125 • F: +31(0)546-725126 • E: [info@uesystems.eu](mailto:info@uesystems.eu) • [www.uesystems.eu](http://www.uesystems.eu)