

ULTRAPROBE® 15000

Tieni in pugno il futuro monitoraggio delle condizioni del tuo impianto con gli strumenti ad ultrasuoni

La manutenzione del tuo impianto sulla punta delle dita

Come sarebbe il futuro del tuo lavoro se esistesse un sistema per testare le apparecchiature così semplice e intuitivo da far dimenticare il significato di parole come "guasto" e "spreco di energia"?

Usando la conoscenza accumulata in trent'anni di esperienza sul campo, gli ingegneri di UE Systems hanno sviluppato un intero laboratorio d'analisi che si avvale degli ultrasuoni per esaminare le condizioni degli impianti. La sua particolarità è che sta nel palmo della tua mano.

Il futuro è arrivato: Ultraprobe® 15000 Touch

- Tecnologia Touch Screen
- Analizzatore spettrale a bordo macchina.
- Pianifica/rivedi i percorsi a bordo macchina.
- Termometro a infrarossi
- Fotocamera
- Più schermi di dati: dB/Temperatura/Analisi Spettrale
- Visualizza gruppi di allarme e genera report.
- Salva dati, suoni e immagini
- Rivedi dati storici
- Puntatore laser
- Grado di sensibilità regolabile



Tutto facilmente disponibile sul tuo touch screen grazie alle icone

Nel momento in cui prendi in mano questo incredibile strumento digitale per le ispezioni, ti accorgi che è qualcosa di veramente speciale. Osserva con attenzione tutte le icone presenti sul display dell'Ultraprobe® 15.000, noterai subito che si tratta di uno strumento eccezionale.

Pianifica tutte le ispezioni necessarie con un semplice tocco di schermo

Se non hai mai provato le strumentazioni digitali per le ispezioni UE Systems, non hai mai veramente provato l'esperienza di un'ispezione completa.

UE Systems ha creato una strumentazione ergonomica che rende le ispezioni ordinarie veloci ed efficaci.

Tutto è possibile con Ultraprobe® 15000: ogni ispezione sarà accurata grazie alla sua leggerezza, maneggevolezza e semplicità.

Inoltre, tutti i dati, le immagini i suoni e le temperature rilevate saranno salvati all'interno di una memory card.



Caratteristiche hardware:

- 1 Grilletto
- 2 Alloggiamento Batteria
- 3 Slot scheda SD
- 4 Tasto On/Off
- 5 Jack cuffie
- 6 Termometro a infrarossi
- 7 Puntatore laser
- 8 Fotocamera con flash



Visione laterale



Visione posteriore



Visione frontale

Tecnologia Touch screen



Analisi spettrale



Dati storici



Temperatura & dB



Fotocamera



Vedi immagine e scatta foto



Display dB



Input nuovi dati del Test



Impostazioni dello strumento



Vedere/caricare rotte



Salva dati test



Temperatura Display (con o senza dB)



Display del test delle valvole



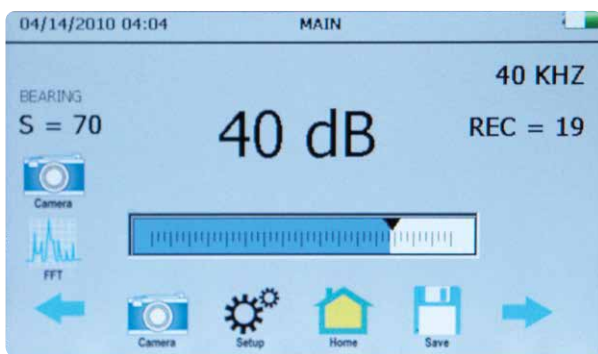
Regolazioni

Avrai in pugno il futuro delle ispezioni ultrasoniche.

L'unico laboratorio portatile per il monitoraggio ultrasonico che riesce a stare in una mano è l'Ultraprobe® 15000. Il touch screen è così sofisticato e avanzato da essere semplicissimo.

Il touch screen è proprio ciò che rende l'Ultraprobe 15000 unico nel suo genere. Un vero e proprio servizio completo di ispezioni che si può utilizzare nei modi più svariati, come sono molteplici le sue applicazioni. Tocca un'icona e ti si aprirà un mondo di ultrasuoni.

Sul touch screen, per esempio, si possono visualizzare:

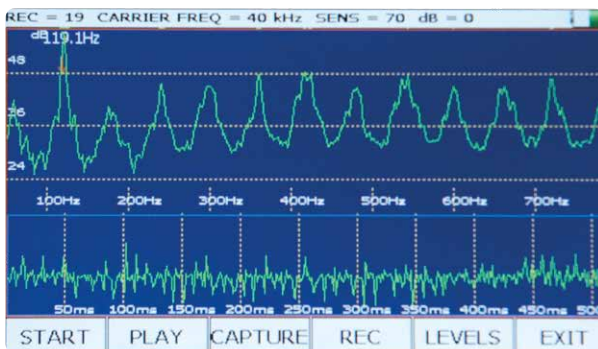


Schermo principale

Seleziona due icone: le vedrai entrambe sullo schermo. Nello schermo principale ti verranno mostrati:

- Decibel
- Frequenza
- Numero del dato registrato
- Livello di sensibilità
- Applicazioni

Tocca il display per cambiare la sensibilità, frequenza, o visualizzare un'icona.



Display Analisi Spettrale

Tre modalità di analisi:

- FFT & Serie Temporale
- FFT
- Serie Temporale

Vedi e analizza suoni campione a bordo macchina, salva i suoni e anche l'immagine dei loro spettri.

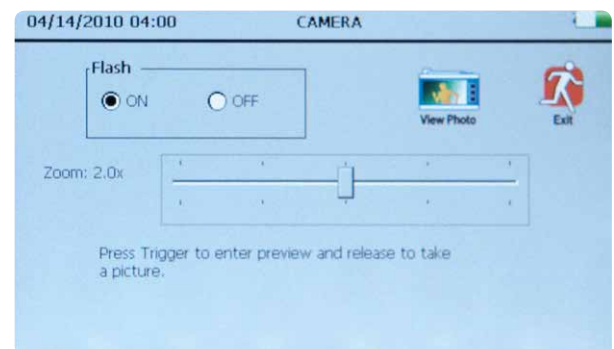
Gestisci i dati.

Tutte le registrazioni saranno salvate automaticamente sulla SD card (a test completo, puoi rimuovere la SD dallo strumento e caricare i dati all'interno di Ultratrend DMS, il software di data management della UE Systems)



Temperatura & dB

- Vedi dB
- Vedi l'intensità di fluttuazione sull'indicatore a barra
- Vedi la temperatura (C or F)
- Regolazioni personalizzate per una rilevazione più precisa.
- Registra i dati
- Download dati e temperature sul tuo PC



Schermo Fotocamera

- Scatta foto
- Zoom sul punto di test
- Flash on/off
- Salva immagini



Ultraprobe® 15000 Touch Applicazioni

L'Ultraprobe 15000 Touch è il sistema a ultrasuoni più avanzato.

Efficace per ogni tipo di ispezione, misura, analisi e raccoglie tutti i dati attraverso la semplice tecnologia touch screen.

Non hai mai visto un sistema così robusto ma anche così semplice. Le applicazioni principali sono:

Ispezioni meccaniche a bordo macchina

Condizioni dei cuscinetti
Cavitazione
Ingranaggi/scatole degli ingranaggi
Pompi e motori
Ipo/iperlubrificazione

Ispezioni elettriche a bordo macchina

Per rilevare queste scariche:

- Archi
- Tracking
- Corona

Per esempio, in queste apparecchiature:

- Quadri elettrici
- Trasformatori
- Isolatori
- Relè

Leak detection a bordo macchina & risparmio energetico

Valvole
Scaricatori di condensa
Aria compressa
Gas compressi (O₂, NO, cc.)

Specifiche tecniche Ultraprobe 15000

Struttura	Pistola in alluminio rivestito e plastica ABS
Circuiti	Analogico stato solido e Circuito digitale SMD con compensazione di temperatura 20 kHz to 100 kHz
Range di frequenze	20 kHz -100 kHz (regolabile con incrementi 1 kHz)
Tempo di reazione	<10ms
Display	Touch Screen QVGA - IR, puntatore laser, Fotocamera, Analisi spettrale
Registrazione suoni	Formato File WAV
Temperatura di esercizio	-20 °C to 500 °C
Fotocamera	2.0 Mega Pixel
Output laser	Output europei <1mW – Lunghezza d'onda 640nm– Prodotto Laser Classe II
Output laser	Output per il resto del mondo <5mW – Lunghezza d'onda 640nm– Prodotto Laser Classe III
Memoria	400 posizioni di memoria
Batteria	Ioni di Litio ricaricabile
Output	Output eterodina calibrato, decibel (dB) frequenza, scheda SD
Sonde	Modulo scanner trisonico e modulo stetoscopio; modulo a lungo raggio e RAS-MT
Cuffie	Cuffie isolanti Deluxe- per uso con casco
Indicatori	dB, Frequenza, livello batteria e grafico a barra con 16 segmenti
Sensibilità	Rileva perdita di 0,127 mm di diametro @ 5 psi (0.34 bar) alla distanza di 15,24 m *
Soglie	Da 1 x 10–2 std. cc/sec a 1 x 10 –3 std. cc/sec
Dimensioni kit	Valigetta in alluminio Zero Halliburton 55 x 47 x 20 cm
Peso pistola	1,1 kg
Peso kit	8.6 kg
Garanzia	1 anno su parti/uso standard, 5 anni con la compilazione del tagliando di registrazione della garanzia.
Modalità del display	dB, IR, ABCD, spettro e applicazioni specifiche. Analisi spettrale (modalità): Spettro, Serie temporale & Entrambi*
Kit Ultraprobe 15000	Raggiunge e supera i requisiti ASTM E1002-2005 per la rilevazione perdite

*dipende dalla configurazione della perdita

Così sofisticato , così semplice!

Rimarrai stupito della rapidità con cui le tue capacità di ispezione miglioreranno e ti aiuteranno ad aumentare la disponibilità delle risorse nel tuo impianto, riducendo nel contempo gli sprechi di energia. In più, i report che genererai aiuteranno i dirigenti a comprendere l'importanza del monitoraggio delle condizioni con gli ultrasuoni, per aumentare i profitti dell'azienda.

Insomma, puoi fare le ispezioni che vuoi, con tutte le caratteristiche che servono per ottenere risultati precisi. Con Ultraprobe® 15000 Touch potrai leggere il futuro e metterlo nei tuoi report.



www.uesystems.it



UE Systems Europe • Windmolen 20 • 7609 NN Almelo • The Netherlands

T: +31(0)546-725125 • F: +31(0)546-725126 • E: info@uesystems.eu • www.uesystems.eu