

ULTRAPROBE® 10.000

Het ultieme digitale ultrasonische inspectiesysteem voor
conditiebewaking met geavanceerde software toepassingen

De Ultraprobe® 10.000 is het meest geavanceerde ultrasonische inspectiesysteem ter wereld!

Dit innovatieve instrument zit boordevol met nuttige eigenschappen, die uw inspecties efficiënt en eenvoudig maken.

De Ultraprobe® 10.000 biedt u de mogelijkheid tot

- Inspectie
- Conditie monitoring
- Opname en analyse van geluidsfragmenten
- Opslaan van testgegevens
- Onderzoeken van testresultaten
- Beheren van testgegevens

ALLES MET SLECHTS ÉÉN INSTRUMENT!

Met een druk op de knop beschikt u met de Ultraprobe® 10.000 over een ingebouwde geluidsopnamemogelijkheid. U kunt een geluidsfragment direct opnemen en koppelen aan het bijbehorende datapunt dat is opgeslagen in de Ultraprobe.



De Ultraprobe® 10.000 vereenvoudigt het maken van geluidsopnames met de gebruikersvriendelijke **“Spin and Click”** technologie. Test zoals u wilt met:

- Gespecialiseerde toepassingsschermen
- Aanpasbare aan/uit standen
- Verbinding met externe apparatuur
- Flexibele rapportagemogelijkheden

ULTRAPROBE® 10.000

Het ultieme digitale ultrasonische inspectiesysteem voor
conditiebewaking met geavanceerde software toepassingen

Iets voor iedereen. Wat wilt u testen?

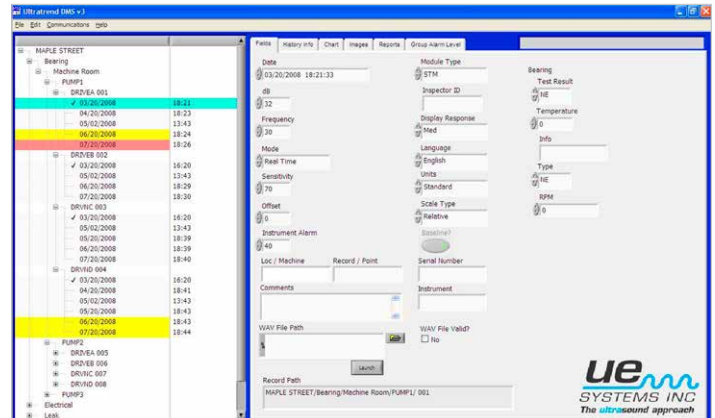
Wat het ook mag zijn, de Ultraprobe® 10.000 heeft toepassings-specifieke applicaties voor u. Met één druk op de knop kunt u een applicatie selecteren met gespecialiseerde velden voor nauwkeurige rapportage en analyse.

Selecteer één van de 6 applicaties

Algemeen, lekkages, ventielen, lagere, elektrisch of stoom en de Ultraprobe® 10.000 stelt automatisch de relevante velden in voor uw gemak. Alle opgeslagen gegevens zijn eenvoudig te downloaden naar de Ultratrend™ DMS software.

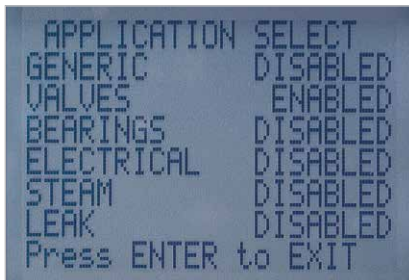
Breid uw inspecties uit

Naast ingebouwde gegevensopname accepteert de Ultraprobe® 10.000 ook gegevens van externe apparatuur zoals thermometers en tachometers.

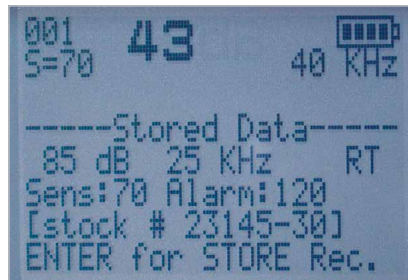


Gespecialiseerde gedeeltes van de ventielapplicatie

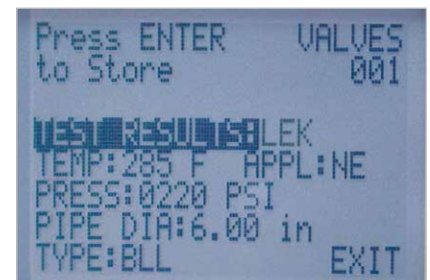
Bekijk opgeslagen gegevens op gespecialiseerde schermen



Kies één van de 6 gespecialiseerde applicaties



Gegevensopslagscherm



Testinformatiescherm

Alle noodzakelijkheden om gespecialiseerde tests uit te voeren zijn aanwezig in het Ultraprobe® 10.000 inspectiesysteem



STETHOSCOOPMODULE

met puntvormige geluidsgolfeleiding.



RAS-MT AFSTANDSSENSOR MAGNETISCH BEVESTIGDE OMVORMER

geleverd met kabel, welke gebruikers in staat stelt moeilijk te bereiken testpunten te inspecteren. Daarnaast biedt dit accessoire continuïteit in testresultaten door variabelen als meethoek en contactdruk van de meetsonde uit te sluiten.



LANGE AFSTANDSMODULE

verdubbelt de detectieafstand van de standaard Trisonic scanmodule en verbetert de prestaties van elke elektrische of lekkageinspectie. Met een 10° kijkhoek, kunt u exact de locatie van een probleem vastleggen op een veilige afstand. Zo heeft u geen ladder of lift nodig!

Extra software voor nauwkeurige opslag en rapportage

De Ultraprobe® 10.000 bevat zowel **Ultratrend DMS™** als **UE Spectralyzer™** software om u te helpen uw inspecties en analyses te organiseren.

ULTRATREND DMS™ – Data Management System

Een duidelijk gegevensopslag-, data management en analyseprogramma. Ultratrend DMS™ biedt u:

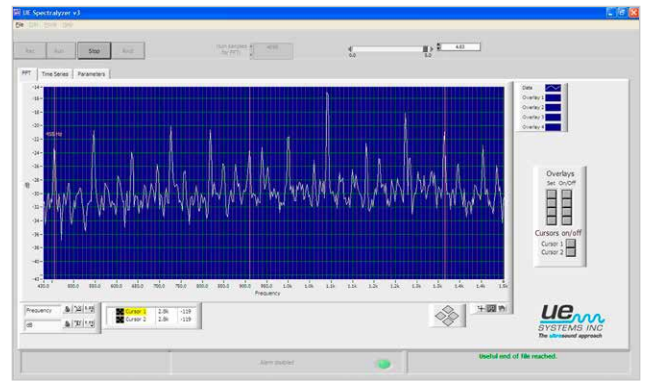
- Meerdere overzichten om gegevens te bekijken.
- Geschiedenistabel en tendensgrafiek om elke verandering op elk relevant inspectiegebied te bekijken, zoals decibel, frequentie, testresultaten, temperatuur of toeren.
- Tendensgrafiek in het programma zelf of als export naar een MS Excel bestand.

Flexibiliteit zoals nooit tevoren! Met SD-kaart technologie bieden we u extra mogelijkheden, die u helpen:

- Uploaden
- Downloaden
- Opslaan van wave bestanden
- Toekomstige updates
- Test informatie wordt veilig opgeslagen



Bekijk geluidsfragmenten in tijdsverloop



Bekijk geluidsfragmenten als een spectrogram

Met een ingebouwde, faal-veilige functie is het mogelijk om uw informatie op te slaan op de SD-kaart. Zo kunt u opnames maken en wave bestanden opslaan in het geval van stroomuitval of een onwaarschijnlijke crash. U zult versteld staan! Terwijl u het geluidsbeeld bekijkt, hoort u het geluid ook, omdat het in realtime wordt afgespeeld om uw analyse te verbeteren. U zult deze buitengewone eigenschap nergens anders vinden.

UE SPECTRALYZER™ Spectumanalyse applicatie

De UE Spectralyzer™ is een applicatie voor spectrumanalyse, die uw computer verandert in een volledig functioneel FFT meetapparaat. Het biedt zowel spectrum- als tijdsverloopaanzichten van uw opgenomen geluidsfragmenten. Met deze applicatie kunt u geluiden eenvoudig reproduceren voor rapportages. U kunt zelfs elk geluidsfragmenten aan een bestand koppelen of een grafiek van het spectrum in uw rapport invoegen.

INGEBOUWDE GELUIDSOPNAME... ZO GEMAKKELIJK ALS 1, 2, 3!

Met de ingebouwde geluidsopname in de Ultraprobe® 10.000 heeft u slechts een "Spin and Click" nodig om een geluidsfragment op te nemen. U kunt uw opgenomen geluidsfragmenten in realtime afspelen. Uw geluidsfragmenten worden opgeslagen op een SD-kaart om deze eenvoudig op uw computer te kunnen downloaden.



De SD-kaart bevat al uw geluidsbestanden, welke u eenvoudig op uw PC kunt downloaden. De uitrusting bevat ook een adapter.



Typische Ultraprobe toepassingen Gegevensgebaseerde mechanische inspecties/tendensen

- Lagertoestanden
- Wrijvingstoestanden
- Cavitatie
- Aandrijvingen
- Pompen/Motoren
- Smeringstekorten

Gegevensgebaseerde lekdetectie/ energie-inspecties

- Perslucht
- Gecomprimeerde gassen (O₂, NO, etc.)
- Vacuümlekkages
- Dichtingen en afsluitingen
- Condensorleidingen
- Ramen
- Deuren
- Boilers
- Warmtewisselaars
- Ventielen
- Condensaatpotten

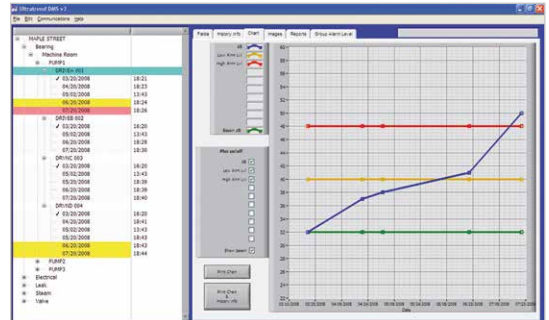
Gegevensgebaseerde elektrische inspectie

- Vonkvorming
- Tracking
- Ontlading
- Schakelaars
- Transformatoren
- Isolatoren
- Relais
- Busbars

Overweeg de mogelijkheden van de Ultraprobe® 10.000:

Wanneer u dit instrument eenmaal gebruikt heeft, wilt u geen ander meer! De Ultraprobe® 10.000 assisteert u bij rapportage, analyse en gegevensopslag. U kunt bijvoorbeeld:

- De ontwikkeling van een groep lagere over de tijd onderzoeken
- Onderzoeken hoe een enkele lager zich over de tijd ontwikkelt
- Geschiedenis en kosten van een condensaatpot analyseren
- Lekkagekosten analyseren
- Patronen bij elektrische problemen ontdekken
- Ventiëlgeluiden opnemen
- Mechanische geluiden analyseren



En hier is een mogelijkheid - probeer de tendens van een lager over de tijd te ontdekken. Neem een spectrum en combineer alle gegevens in één rapport, wanneer een alarm niveau wordt overschreden.

Ultraprobe® 10.000 Specificaties

Constructie	Draagbaar, pistoolvormig instrument met bedekt aluminium en ABS plastic
Circuit	Solid State analogo en SMD digitaal circuit met temperatuurcompensatie en echte RMS omzetting
Frequentiebereik	20 kHz tot 100 kHz (instelbaar in stappen van 1 kHz)
Reactietijd	< 10 ms
Display	64 x 128 LCD met LED achtergrondverlichting
Geheugenopslag	4GB SD-kaart
Accu	Lithium-ionoplaadbaar
Omgevings-temperatuur	0 °C tot 50 °C
Uitgangen	Gekalibreerde uitgang, decibel (dB), frequentie, SD-kaart output
Meetsondes	Trisonic scanmodule en stethoscoopmodule, langaafstandsmodule en RAS/RAM
Koptelefoon	Deluxe, geluidsisolerende koptelefoon voor gebruik met helm
Indicatoren	dB, frequentie, accutoestand en 16-delige grafiek
Gevoeligheid	Detecteert lekkages van 0,1 mm met een drukverschil van 0.3 bar al op een afstand van 15 meter
Grenswaarde	1 x 10 ⁻² std. cc/sec tot 1 x 10 ⁻³ std. cc/sec
Afmetingen	Complete uitrusting in Zero Halliburton aluminium koffer 55 x 47 x 20 cm
Gewicht	Pistoolunit: 1.1 kg, Complete koffer: 8.6 kg
Garantie	1 jaar onderdelen/arbeid standaard, 5 jaar met gecompleteerde garantieregistratiekaart
Displaystanden	Realtime, momentopname, piekniveau vasthouden, geheugenopslag en toepassingspecifiek * Afhankelijk van lekkage configuratie



www.uesystems.nl



UE Systems Europe • Windmolen 20 • 7609 NN Almelo • The Netherlands

T: +31(0)546-725125 • F: +31(0)546-725126 • E: info@uesystems.eu • www.uesystems.eu



©UE Systems, Inc. Made in U.S.A.

UE 10 - 1501

Ultraprobe 10.000 Kit: Meets and exceeds ASTM E1002-2005 requirements for Leak Detection. Covered by one or more of the following patents: 0151115; 0303776; 0315199; 1206586; 1297576; 1881263; 2562758; 2689339; 4416145; 4823600; 5955670; 6122966; 6339961; 6341518; 6415645; 6655214; 6707762; 6804992 UE Systems is committed to continual product improvement; therefore specifications are subject to change without notice. Warranty details are available by request.