

ULTRAPROBE® 15,000

Bądź w kontakcie z przyszłością ultradźwiękowych inspekcji

Bądź w kontakcie ze swoją fabryką

Jak wyglądałaby przyszłość gdyby urządzenia można było kontrolować w sposób tak bezpieczny i intuicyjny, że poważne awarie i straty energii stałyby się określeniami z przeszłości? Opierając się na wiedzy zdobytej przez trzy dekady, inżynierowie UE Systems zaprojektowali laboratorium kontroli ultradźwiękowych, mieszczące się w ręce.

Nadzeszła przyszłość:

Poznaj Ultraprobe® 15.000 Touch

- Ekran dotykowy
- Analiza danych w zainstalowanym oprogramowaniu
- Planowanie/Podgląd pomiarów
- Pomiar temperatury za pomocą wbudowanego pirometru
- Zdjęcia miejsc pomiaru za pomocą wbudowanego aparatu
- Wiele ekranów z danymi: dBI Temperatura/ Analiza Spektrum
- Przegląd grup alarmów oraz tworzenie raportów
- Zapis danych, Dźwięków i Obrazów
- Przegląd historii danych
- Lokalizacja punktu pomiaru za pomocą lasera
- Dostrajana emisyjność
- Zastosowanie we WSZYSTKICH aplikacjach przemysłowych



Dostęp do wszystkich opcji poprzez ekran dotykowy z łatwo rozpoznawalnymi ikonami

W chwili, gdy weźmiesz ten niezwykły cyfrowy miernik w ręce, zdasz sobie sprawę, że jest on naprawdę wyjątkowy. Zapoznaj się ze wszystkimi funkcjami ekranu dotykowego, a przekonasz się dlaczego Ultraprobe® 15,000 Touch jest najbardziej elektryzującym z dostępnych systemów inspekcyjnych.

Umieść w swojej dłoni wszystko czego potrzebujesz do inspekcji!

Jeśli nigdy wcześniej nie pracowałeś z przyrządami UE Systems w pistoletowej obudowie, nie doświadczyłeś innowacyjnej metody inspekcji. Dzięki ergonomicznie zaprojektowanym urządzeniom UE Systems łatwo i efektywnie przeprowadzisz swoje inspekcje. Z urządzeniem inspekcyjnym Ultraprobe® 15,000 Touch wszystko jest możliwe. Jest lekki, łatwy w obsłudze i niezwykle dokładny. Dodatkowo w zwartej kompaktowej obudowie umieszczono wszystkie narzędzia do analizy danych, obrazów, temperatury i analizy dźwięków.



Właściwości sprzętowe:

- | | |
|-------------------|---------------------------|
| 1 Spust pomiarowy | 5 Gniazdo słuchawek |
| 2 Bateria | 6 Pirometr |
| 3 Gniazdo kart | 7 Wskaźnik laserowy |
| 4 Przycisk Wł/Wył | 8 Aparat z lampą błyskową |



Widok z przodu



Widok z tyłu



Widok z boku

Ekran dotykowy

Na wyświetlaczu widoczne są poniższe ikony.



Analiza spektralna



Historia rekordów



Temperatura & dB



Aparat



Zobacz obraz i wykonaj zdjęcie



Wyświetl dB



Wprowadź dodatkowe dane



Ustawienia funkcji przyrządu



Zobacz przesłaną ścieżkę pomiaru



Zapisz dane testu



Wyświetl temperaturę (z/bez dB)



Wyświetl test zaworów



Nastaw emisyjność

Przyszłość inspekcji ultradźwiękowych jest w zasięgu ręki.

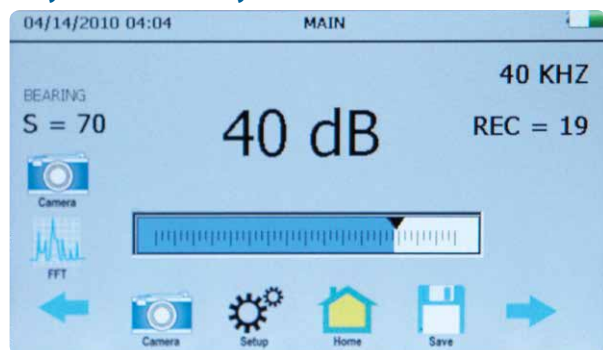
Teraz naprawdę laboratorium monitorujące mieści się w dłoni, Ultraprobe® 15,000. Touch jest wyrafinowany, zaawansowany, jest prosty. Najważniejszą cechą Ultraprobe® 15,000 Touch jest jego dotykowy wyświetlacz. Posiada „pełen system inspekcji”, będziesz zaskoczony na jak wiele sposobów i w ilu różnych aplikacjach możesz go wykorzystać. Dotknij ikony a świat inspekcji ultradźwiękowych stanie przed tobą otworem.

Wbudowany moduł odsłuchu i analizy dźwięków, zapis dźwięków oraz ich obrazów.

Ustaw współczynnik próbkowania.

Wszystkie rekordy zapisywane są automatycznie na karcie SD (po zakończeniu inspekcji w łatwy sposób możesz usunąć je z karty pamięci i wczytać do oprogramowania UE Systems: Ultratrend DMS)

Przykładowe ekrany:



Ekran główny

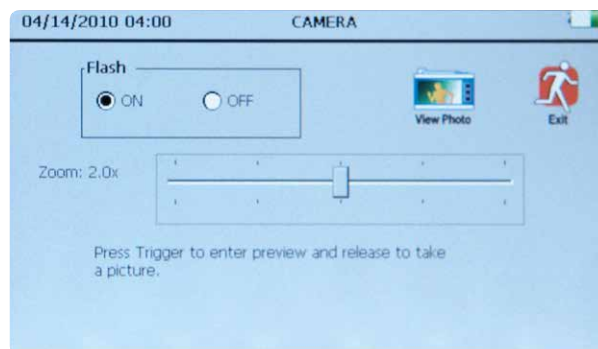
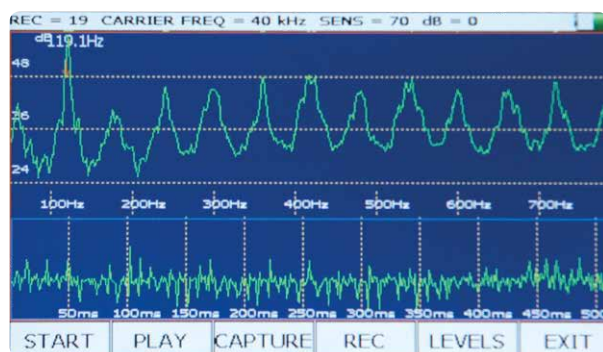
Wybierz dwie ikony które mają być wyświetlane przez cały czas Widok ekranu głównego:

- Decybele
- Częstotliwość
- Numer rekordu
- Poziom czułości
- Zastosowanie

Dotknij ekranu aby zmienić czułość, częstotliwość lub widoczne ikony

Temperatura & dB

- Widok dB
- Widok fluktuacji czułości na pasku wskaźnikowym
- Widok temperatury (°C lub F)
- Ustaw współczynnik emisyjności by zwiększyć dokładność wskazania temperatury
- Zapisz dane
- Pobierz dane i temperaturę na komputer



Ekran analizy spektralnej

Trzy widoki zawierające:

- FFT & Dziedzina czasu
- FFT
- Dziedzina czasu

Wyświetlacz kamery

- Zrób zdjęcie
- Funkcja przybliżania ułatwiająca uchwycenie punktu pomiaru
- Wbudowana lampa błyskowa, którą można włączyć lub wyłączyć
- Zapis obrazów
- Testowanie danych zawartych w obrazie w celu ulepszenia raportu



Ultraprobe® 15,000 Touch Zastosowania

The Ultraprobe® 15,000 Touch to system inspekcji najwyższego poziomu. Można go stosować w prawie wszystkich aplikacjach przemysłowych, przyrząd umożliwia dokonanie pomiaru analizę i zapamiętanie danych podczas wykonywania pomiaru, za pomocą ekranu dotykowego. Nigdy wcześniej nie pracowałeś z tak solidnym a zarazem tak prostym przyrządem. Typowymi zastosowaniami, w jakich zastosować Touch są:

Wbudowany moduł analizy danych z inspekcji mechanicznych

Stan łożysk
Zjawisko tarcia
Zjawisko kawitacji
Przekładnie/Skrzynie biegów
Pompy/Silniki
Brak smarowania/Zbyt dużo smarowania

Wbudowany moduł analizy danych z inspekcji elektrycznych

Wykrywanie i analiza trzech stanów awarii:

- Łuk elektryczny
- Wyładowanie powierzchniowe
- Wyładowanie koronowe

Zastosowanie w aplikacjach:

- Rozdzielnie
- Transformatory
- Izolatory
- Przekładniki
- Szyny zasilające

Wbudowany moduł analizy wycieków/ Minimalizacja energii

Zawory
Odwadniacze
Sprężone powietrze
Sprężone gazy (O₂, NO, itp.)

Specyfikacja Ultraprobe® 15,000 Touch

Konstrukcja	Poręczna obudowa wykonana z aluminium oraz twrzywa ABS
Obwód elektryczny	Analogowy oraz cyfrowy SMD wraz z kompensacją temperatury oraz konwersją RMS
Zakres częstotliwości	20 kHz do 100 kHz (ustawiana co 1 kHz)
Czas odpowiedzi	<10ms
Wyświetlacz	Ekran dotykowy QVGA, Pirometr, Wskaźnik laserowy, Aparat, Analizator spektrum
Nagrywanie dźwięków	Format WAV
Pirometr	-20 °C do 500 °C
Aparat	2.0 Mega Pixele
Wskaźnik laserowy	Dla Europy wyjście <1mW – Długość fali 640nm – Laser Klasy II
Wskaźnik laserowy	Pozostałe kraje wyjście <5mW – Długość fali 640nm – Laser Klasy IIIa
Pamięć	400 komórek pamięci
Baterie	Akumulator litowo-jonowy
Temperatura pracy	0 °C do 50 °C (32 °F do 122 °F)
Wyjścia	Heterodynowe kalibrowane, decybele (dB), częstotliwość oraz karta SD
Sondy	Moduł skanujący, moduł stetoskopowy, moduł dalekiego zasięgu, sonda magnetyczna RAS-MT
Słuchawki	Profesjonalne słuchawki nagłowne – do stosowania pod kask
Wskazanie	dB, Częstotliwość, Stan baterii i 16 segmentowy bargraf
Czułość	Detekcja wycieków o średnicy 0.127mm (0.005") przy ciśnieniu 5 psi (0.34 bar) z odległości 15.24m (50 ft.)
Próg	1 x 10 ⁻² std. cc/sec to 1 x 10 ⁻³ std. cc/sec
Wymiary	Kompletny zestaw w aluminiowej twardej walizce 55 x 47 x 20 cm (21.5" x 18.5" x 8")
Waga	Pistolet: 1.1 kg (2.35 lbs.)
Ochronna walizka	8.6 kg (19 lbs.)
Gwarancja	1-rok na części, 5 lat po odesłaniu karty gwarancyjnej
Tryby wyświetlania	dB (main), IR, ABCD, Spektrum i Zastosowanie, Analiza Spektrum (tryby): Spektrum, Dziedzina czasu & Oba tryby*
Zestaw Ultraprobe® 15,000	Spełnia i przewyższa wymogi Detekcji wycieków ASTM E1002-2005

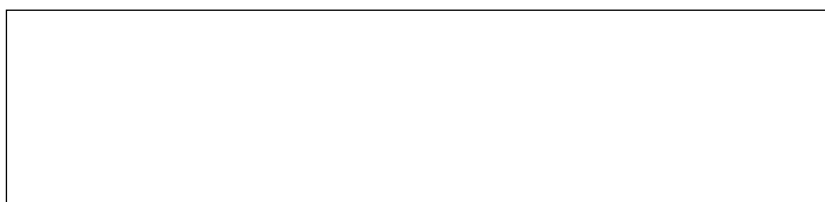
*zależy od konfiguracji przecieku

Tak zaawansowany i tak prosty!

Będziesz zaskoczony w jakim szybkim czasie zwiększysz swoje możliwości inspekcyjne – zwiększysz dostęp do wszystkich elementów fabryki, redukując jednocześnie straty energii. Ponadto dzięki własnoręcznie stworzonym raportom zrozumiesz, że system inspekcji ultradźwiękowych umożliwi zwiększenie rentowności firmy. Na końcu możesz sprawdzić sposób w jakim zamierzasz wykonywać inspekcje, aby zwiększyć dokładność wyników. Teraz naprawdę możliwe jest przewidywanie przyszłości i stanu obecnego dzięki przyrządowi Ultraprobe® 15,000 Touch.



www.uesystems.pl



UE Systems Europe - Windmolen 20 • 7609 NN Almelo • The Netherlands

T: +31(0)546-725125 • F: +31(0)546-725126 • E: info@uesystems.eu • www.uesystems.eu