

ULTRAPROBE® 9000

Cyfrowy system inspekcji ultradźwiękowej do konserwacji predykcyjnej z oprogramowaniem do raportowania

The Ultraprobe® 9000 system ultradźwiękowej inspekcji, informacji, przechowywania, który jest wszechstronny i łatwy w obsłudze (większość operatorów uczy się w 15 minut!). Ten Ultraprobe® pozwala szybko poruszać się przez inspekcję. Niezależnie od tego, czy wykorzystywany do wykrywania i usuwania usterek lub wcześniej zaplanowanej trasy, dane są łatwo podglądane wyświetlaczem i przechowywane za wciśnięciem przycisku.



Skala skalibrowana w decybelach z
możliwością odtworzenia w NIST

Czytelny wyświetlacz oferuje skalibrowany odczyt w decybelach i 16 segmentowy wykres słupkowy, który natychmiastowo rejestruje zmiany w intensywności dźwięku i równocześnie rejestruje wartość szczytową podczas skanowania.

Ultraprobe® 9000 łączy ze sobą najlepsze z dwóch światów:

- Skanuje tak szybko jak analogowym przyrządem
- Wykorzystuje cyfrowe informacje do przechowywania i trendowania

Wbudowana rejestracja wykorzystująca **Ultratrend DMS™ (Data Management System)** zapewnia:

- Wiele widoków danych
- Tabela/arkusz kalkulacyjny historii
- Wykresy trendów
- Eksport plików do MS Excel
- Elastyczność jak nigdy wcześniej!



Unikatowa technologia Spin and Click™ UE Systems czyni skomplikowaną inspekcję łatwą i szybką!

Zdumiewające jest jak wiele można osiągnąć przy użyciu tylko 2 elementów sterujących.

Dzięki tylko „obracaniu” i „kliknięciu” można:

- Zlokalizować i zidentyfikować potencjalne problemy
- Przechowywać dane
- Szybko zmieniać częstotliwość i czułość
- Pobrać dane przez wyjście RS-232
- Dostosować podstawowe tryby pracy
- Wybrać funkcję „snap shot”... i więcej!





Cechy Ultraprobe® 9000

- Otwarta platforma programowa
- Wymienialne moduły
- Regulacja częstotliwości
- Technologia Spin and Click™
- Filtracja dźwięków Ultratrend
- 120 dB dynamiczny zakres
- Słuchawki izolujące akustycznie
- Przyjazne środowisku ładowalne baterie
- Prosty interfejs dla większości analizatorów wibracji łącznie z SKF, ENTEK, DLI, CSI, DI

Typowe zastosowania Ultraprobe Mechaniczne inspekcje/trendowanie oparte na danych

- Stan łożysk
- Stan tarcia
- Kawitacja
- Przekładnie/skrzynie biegów
- Pompy/silniki
- Brak nasmarowania

Detekcja przecieków/kontrola energii oparta na danych

- Sprężone powietrze
- Sprężone gazy (O₂, NO itp.)
- Przecieki próżniowe
- Uszczelki i podkładki
- Przewody skraplacza
- Okna w kabinie pilota
- Włazy
- Kotły
- Wymienniki ciepłą
- Zawory
- Odwadniacze

Elektryczne inspekcje oparte na danych

- Wyładowania łukowe
- Wyładowania powierzchniowe
- Wyładowania koronowe
- Aparatura łączeniowa
- Transformatory
- Izolatory
- Przekazniki
- Szyny zbiorcze

Specyfikacja Ultraprobe® 9000

Budowa	Typ pistoletowy wykonany z aluminium i tworzywa ABS
Obwód elektryczny	Elementy SMD z kompensacją temperaturową
Częstotliwość	20 kHz do 100 kHz (nastawiana co 1 kHz)
Czas odpowiedzi	< 10 ms
Wyświetlacz	16 x 2 LCD z podświetleniem LED
Pamięć	400 pozycji pamięci
Bateria	Akumulator NiMH
Temperatura pracy	0 °C do 50 °C
Wyjścia	Kalibrowane wyjście heterodynowe, decybele (dB) częstotliwości, wyjście danych RS-232
Sondy	Moduł skanujący Trisonic i moduł stetoskopowy
Słuchawki	Słuchawki Deluxe tłumiące hałas z otoczenia, do użytku z kaskiem ochronnym
Wskaźniki	dB, częstotliwość, stan baterii i 16-segmentowy bargraf
Czułość	Wykrywa 0.127 mm (0.005") średnicy nieszczelności @ 0.34 bar (5 psi) z odległości 15.24 m
Próg	1 x 10-2 std. cc/s do 1 x 10-3 std. cc/s
Wymiary	Cały zestaw w aluminiowej walizce Zero Halliburton 47 x 37 x 17 cm Jednostka pistoletowa: 0.9 kg Cała walizka: 6.4 kg
Waga	1 kg
Gwarancja	1 rok na części/pracę, 5 lat z wypełnioną kartą rejestracyjną gwarancji.
Tryby wyświetlania	Czas rzeczywisty, migawka, wartość szczytowa i pamięć *zależy od konfiguracji nieszczelności **w razie potrzeby określić oznaczenie Ex w momencie składania zamówienia



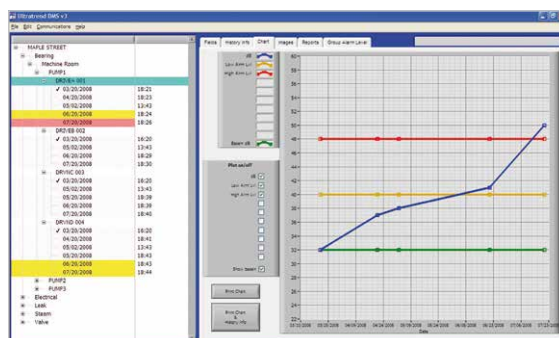
Moduł stetoskopowy



Moduł dalekiego zasięgu



Moduł zbliżeniowy



DMS – Oprogramowanie zarządzania danymi



www.uesystems.pl

UE Systems Europe • Windmolen 20 • 7609 NN Almelo • The Netherlands

T: +31(0)546-725125 • F: +31(0)546-725126 • E: info@uesystems.eu • www.uesystems.eu