

ULTRAPROBE® 9000

Sistema de inspeção digital ultrassónica para manutenção preventiva com ferramentas de relatórios em software simples

O Ultraprobe® 9000 é um sistema de inspeção digital ultrassónica, de informações, armazenamento e obtenção que é versátil e de fácil utilização (a maior parte dos operadores aprendem em 15 minutos!). Este Ultraprobe® ajudá-lo-á a mover-se rapidamente pelas inspeções. Quer seja utilizado para a resolução de problemas ou para uma rota pré-planeada, os dados são facilmente apresentados no visor e armazenados com o simples carregar de um botão.



A escala está em decibéis calibrados, detetáveis pelo NIST

O visor de fácil leitura oferece uma leitura de decibéis calibrados e um barógrafo de 16 segmentos, que regista instantaneamente as alterações de intensidade dos sons e regista simultaneamente o pico de manutenção enquanto faz o rastreio.

A engenharia do Ultraprobe® 9000 combina o melhor dos dois mundos:

- Faz o rastreio tão rápido como com os instrumentos analógicos
- Utiliza as informações digitais para armazenar e analisar tendências

O registo de dados de bordo com o **Ultratrend DMS™ (Sistema de Gestão de Dados)** fornece:

- Múltiplas vistas de dados
- Tabelas/folhas de cálculo do histórico
- Gráficos de tendências
- Exportação de ficheiros para o MS Excel
- Flexibilidade como nunca antes visto!



A tecnologia Spin and Click™ exclusiva da UE Systems executa inspeções sofisticadas de modo simples e rápido!

Ficará surpreendido com o que poderá realizar com apenas 2 controlos. Basta “**girar**” e “**clique**” para

- Localizar e identificar problemas potenciais
 - Armazenar dados
 - Alterar rapidamente a frequência e a sensibilidade
 - Transferir dados através da saída USB
 - Ajustar os modos de funcionamento básicos
 - Selecionar a função de “instantâneo”
- ... e muito mais!





Funcionalidades do Ultraprobe® 9000

- Plataforma de Software Aberto
- Módulos Intercambiáveis
- Sintonização de Frequência
- Tecnologia Spin and Click™
- Filtragem de Sons Ultratrend
- Gama Dinâmica 120 dB
- Auscultadores de Isolamento Acústico
- Baterias recarregáveis ecológicas
- Interface fácil para a maior parte dos analisadores de vibração, incluindo SKF, ENTEK, DLI, CSI, DI

Aplicações Típicas do Ultraprobe Inspeção/Análise de Tendências Mecânica com Base em Dados

- Condições dos Rolamentos
- Condições de Atrito
- Cavitação
- Engrenagens/Caixas de Velocidades
- Bombas/Motores
- Falta de Lubrificação

Auditorias Energéticas/Deteção de Fugas com Base em Dados

- Ar Comprimido
- Gases Comprimidos (O₂, NO, etc.)
- Fugas em Sistemas de Vácuo
- Isolamentos e Juntas
- Tubos de Condensador
- Janelas da Cabina
- Escotilhas
- Caldeiras
- Permutadores de Calor
- Válvulas
- Purgadores de Vapor

Inspeção Elétrica com Base em Dados

- Arco elétrico
- Seguimento
- Efeito de coroa
- Comutadores de alta tensão
- Transformadores
- Isoladores
- Relés
- Barras Conductoras

Especificações do Ultraprobe® 9000

Construção	Tipo de pistola portátil feita de alumínio revestido e plástico ABS
Circuitos	Circuitos SMD digitais de estado sólido com compensação de temperatura
Frequência	de 20 kHz a 100 kHz (sintonizável em incrementos de 1 kHz)
Tempo de Resposta	< 10 ms
Visor	16 x 2 LCD com retroiluminação LED
Memória	400 localizações de armazenamento
Bateria	NIMH recarregável
Temperatura em Funcionamento	de 0 °C a 50 °C (de 32 °F a 122 °F)
Saídas	Saída heterodine calibrada, frequência em decibéis (dB), saída de dados USB
Sondas	Módulo de Rastreio Trisonic e Módulo de Estetoscópio
Auscultadores	Auscultadores de atenuação de ruídos Deluxe para uso com capacitores
Indicadores	dB, Frequência, Estado da Bateria e Barógrafo com 16 Segmentos
Sensibilidade	Deteta fugas com diâmetro de 0,127 mm @ 0,34 bar (5 psi) a uma distância de 15,24 m
Limite	1 x 10-2 std. cc/seg a 1 x 10-3 std. cc/seg
Dimensões	Kit completo numa mala de transporte em alumínio Zero Halliburton 47 x 37 x 17 cm Unidade da Pistola: 0,9 kg Mala de transporte completa: 6,4 kg
Peso	1 kg
Garantia	1 ano para peças/utilização standard, 5 anos com cartão de registo de garantia total.
Modos de Apresentação	Real Time (Tempo Real), Snap Shot (Instantâneo), Peak Hold (Pico de Manutenção) e Storage Display (Apresentação de Armazenamento).

*depende da configuração das fugas

**especificar classificação Ex se for necessária no momento da encomenda



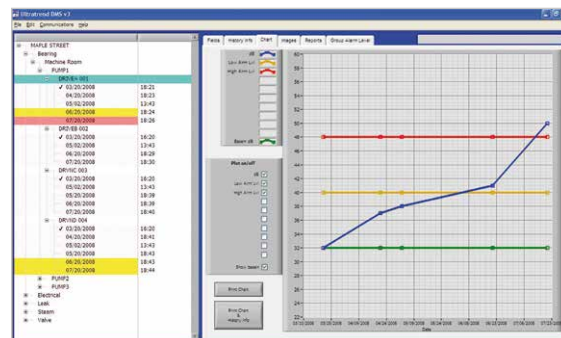
Módulo de Estetoscópio



Módulo de Longo Alcance



Módulo de Foco Próximo



DMS - Software de Sistema de Gestão de Dados



www.uesystems.pt

UE Systems Europe • Windmolen 20 • 7609 NN Almelo • The Netherlands

T: +31(0)546-725125 • F: +31(0)546-725126 • E: info@uesystems.eu • www.uesystems.eu



©UE Systems, Inc. Made in U.S.A.

UE 9 - 1208

Kit do Ultraprobe 9000: Cumpre e excede os requisitos ASTM E1002-2005 para a deteção de fugas. Abrangido por uma ou mais das seguintes patentes: 0151115; 0303776; 0315199; 1206586; 1297576; 1881263; 2562758; 2689339; 4416145; 4823600; 5955670; 6122966; 6339961; 6341518; 6415645; 6655214; 6707762; 6804992. A UE Systems está empenhada em realizar melhoramentos contínuos nos produtos; por conseguinte, as especificações estão sujeitas a alteração sem aviso prévio. Os detalhes da