



МЫ ВАС
ПРИКРОЕМ!

UE 4Cast

Система контроля состояния подшипников

Экономит время, следит за состоянием подшипников и повышает надежность производства

Проверяйте состояние подшипников прямо из вашего офиса

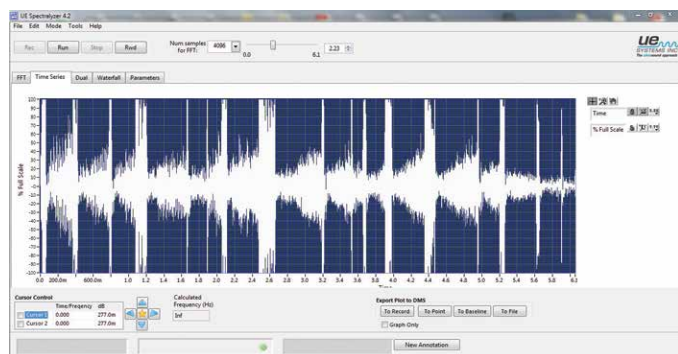
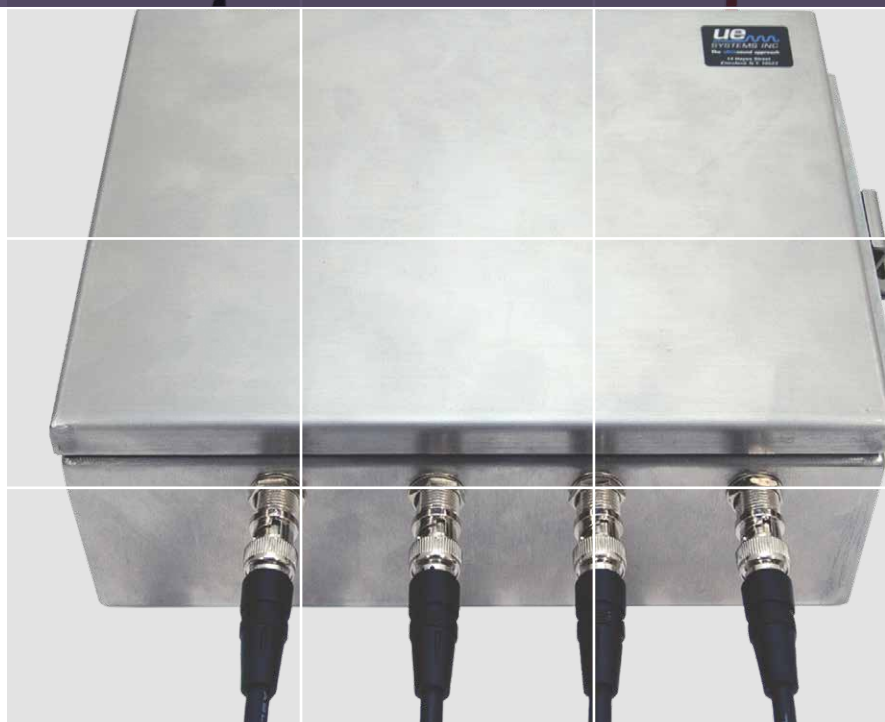
4Cast контролирует работу подшипников 24 часа в сутки и отправляет отчет на компьютер по запрограммированному графику.

Эта уникальная система непрерывно регистрирует полученные данные работы подшипников. Через заданные интервалы сохраненные данные отправляются на компьютер для отчетности и анализа.

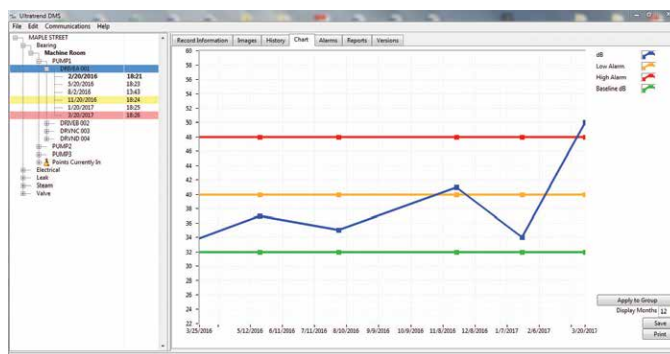
Как часто вы хотели бы получать информацию о подшипнике? Система 4Cast позволяет пользователю установить частоту проверки подшипника, указав точное время.

Настройка интервалов отчетности

Пользователь может выбрать, с какой частотой получать отчет (раз в неделю, раз в месяц или раз в год). Хотя информация записывается на 4Cast постоянно, при подаче отчета на Ultratrend DMS (программное обеспечение UE Systems по анализу данных и отчетности) будут использованы самые последние записанные данные.



UE SPECTRALYZER™ - Программное обеспечение спектрального анализа



ULTRATREND DMS™ - Программное обеспечение по управлению данными



Установка сигналов аварийных уровней

Их можно настроить таким образом, чтобы отображались *низкий* и *высокий* сигнальные уровни.

Анализ причин превышения аварийных уровней

1. Если установленный сигнальный уровень достигнут или превышен, система отправит ранее записанные данные и звуковые файлы непосредственно в программное обеспечение Ultratrend DMS для проверки.
2. После восстановления штатного уровня все данные и звуковые записи, регистрируемые в течение периода возникновения неполадки, могут быть переданы на компьютер для более детального анализа и отчетности.

Одна система 4Cast может контролировать работу сразу четырех подшипников.



UE 4Cast схема

Характеристики

Корпус	Нержавеющая сталь; Размеры: 22.8 см x 15.24 см x 7.62 см; Вес: 2.1 кг
Вход питания	24V, 1A (со стабилизатором напряжения)
Схема	Твердотельная аналоговая схема и цифровая SMD-схема с температурной компенсацией
Частотная характеристика	20 кГц - 100 кГц. Наибольшая чувствительность на 30 кГц
Время отклика	< 10 мс
Рабочая температура	0 °C - 50 °C
Преобразователь	RAS пьезоэлектрический, корпус из нержавеющей стали
Кабель	Разъем BNC (длина: 7.62 м, можно заказать до 30.48 м)
Крепление преобразователя	Резьба: (внутренняя) 10/32
Программное обеспечение	Ultratrend DMS 6.0 и новее



www.uesystems.ru

UE Systems Europe • Windmolen 20 • 7609 NN Almelo • The Netherlands

T: +31(0)546-725125 • F: +31(0)546-725126 • E: info@uesystems.eu • www.uesystems.eu