

Uzaktan Erişim Sensörleri (Remote Access Sensör - RAS)

Kapalı veya ulaşımı zor bölgelerdeki rulmanları
UE Systems'in kolay montajlı RAS (Remote Access Sensör)
ile çabucak ve kolayca denetleyin

Zor ulaşılabilir test noktalarında veya kapalı kabin içerisindeki motorlarda, ulaşılabilirliğin mesele olduğu yerlerde tek çözüm RAS olacaktır.

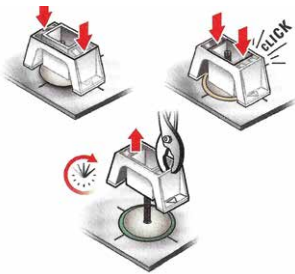
Uzaktan Erişim Sensörünü test noktasına takın ve bir RAM'in (Uzaktan Erişim Modülü) bağlanabileceği erişim alanına bir kablo çekin. Nokta test edilecekse, RAM'i Ultraprobe'nuza takın ve okumaya devam edin.

Kurulum çok basittir ve test etmek çok kolay!

RAS dönüştürücüyü test noktanıza monte edin, bir BNC kablosu takın, kabloyu boş bir erişim deliğinden geçirin.

Her seferinde sadece Ultraprobe 9000, 10000, 15000 veya 401 enstrümanınızı bağlayın, verinizi kaydedin ve devam edin.

Ulaşılması zor yerlerde eğer birden fazla rulmanınız varsa, UE Systems Switch kutularıyla 8 rulmana kadar ölçümü tek seferde alabilirsiniz!



Basamak 1 - Sensörleri dahili bağlantı aparatları ile montajlayın



Basamak 2 - Sensörleri



Basamak 3 - Ultraprobe'ü kutuya bağlayın



Basamak 4 - Noktalar arasında geçiş yapın ve verilerinizi okuyun



Nasıl Kurulur:

- Bir solventli mendil, akrilik yapıştırıcı ve 2 x Click Bond üniteleri ile birlikte gelen tıklama-bağlantı montaj saplama kitini kullanın, bu sayede saplamayı test noktasına kolaylıkla yapıştırın.
- Ardından basitçe RAS'ı saplama üzerine geçirin ve kabloları bağlayın.
- BNC-BNC ara bağlantı kablosunun bir ucu RAS (Remote Access Sensör) tarafına, diğer ucu da RAM (Remote Access Modül) tarafına bağlanır.
- Değişik boyutlarda standart kablolar mevcuttur ve istenilen boyutlarda özel üretim yapılabilir.
- Test etmek ihtiyacı olduğunda, Ultraprobe'unuzu kolayca RAM modülüne bağlayın ve denetlemenizi olağan şekilde gerçekleştirin.

İsteğe bağlı olarak Switch Box (anahtar kutusu) kullanabilirsiniz. Anahtar kutusuna birden fazla BNC-BNC kablosu bağlanır ve bir ayırıcı yalnızca bir kabloya yönlendirilir. Bu kabloya RAM takın, Ultraprobe'u RAM'a takın ve bir kanaldan diğerine geçerek 4 ila 8 test noktasını kontrol edin.

Neye ihtiyacınız olacak:

UE RAM

Ultraprobe 9000, 10000 ve 15000'in RAS'tan veri alması için adaptör. RAM modülü Ultraprobe 10000 ve 15000 ile gelmektedir.

BNC-BNC ara bağlantı kablosu

Remote Access Sensör (RAS) ve Remote Access Modül (RAM) arasında bağlantı sağlamak amaçlı.

Şu standart ölçülerde mevcuttur:

- 7.5 metre
- 15 metre
- 22 metre

UE Systems talep geldiği takdirde standartların dışında farklı boyutlarda özel üretim kablolarda üretebilir.

Click-Bond Montaj Saplama Kiti

Test Noktasına geçici olarak RAS tutturmak için montaj kiti.

Kit içeriği:

- Aşındırma aygıtı
- CB 911 Solvent Çıkarıcı - yağ, yağ mumu (grease wax) ve kiri uygulama yapılacak yüzeyden çıkarır
- CB 200 Akrilik Yapıştırıcı
- Yapıştırıcı sürmek için tahta çubuk
- 1 x Click Bond parçası
- Montaj Yönergeleri

UE RAS Switch kutusu

Erişim veya güvenlik durumu, bir test noktasını incelemekte zorluk yarattığında, uzaktan algılamayı hızlı, kolay ve güvenli hale getiren RAS Anahtar Kutusu cevabınızdır.

Tekli veya çoklu noktayı uzaktan bağlayarak test edin.

Bir RAS'ı bir test noktasına kalıcı olarak monte edin ve UE RAS Anahtar Kutusuna bir koaksiyel kablo bağlayın. Bağladıktan sonra, aynı anda 8 test noktasını test edebilirsiniz. Test etmek için Switchbox'a bir RAM (Uzaktan Erişim Modülü) takın, bir test noktası göstergesi seçin ve verilerinizi toplayın. İşte bu kadar kolay!

UE Switch kutusunun kullanıldığı cihazlar: Ultraprobe 9.000, 10.000, 15.000 ve 401.



UE RAS Teknik Özellikleri

Dönüştürücü	Piezoelektrik, paslanmaz çelik korumalı dişi BNC konnektör
Boyutlar	Çap: 2.54 cm; Uzunluk: 6.1 cm
Vida dişi	(dişi) 10/32
Kablo	BNC konnektör standart olarak 7.5 metre gelir, özel olarak 22 metreye kadar üretilebilir
Preamp	Elektronikler sadece Ultraprobe 9000, 10000, 15000 ve 401 ile çalışmaya uyumludur
Frekans Aralığı	20 kHz - 100 kHz
Çalışma Sıcaklığı	0° - 60° C

UE RAS Switch Kutu Özellikleri

Boyutlar	Yükseklik: 107 mm; Ağırlık: 1.38 kg
Materyal	16 kalibre, 304 paslanmaz çelik
IP Rating	IP65
Elektrik Bağlantıları	BNC
Giriş	4'lü - 8'li RAS Sensörleri, Değiştirilebilir
Çıkış	Tekli RAM Çıktı Bağlantısı
Elektrik Montaj İzolatörleri	İçinde



www.uesystems.eu/tr



UE Systems Europe • Windmolen 20 • 7609 NN Almelo • The Netherlands

T: +31(0)546-725125 • F: +31(0)546-725126 • E: info@uesystems.eu • www.uesystems.eu/tr