

ULTRAPROBE® 10,000

Gelişmiş yazılım paketi ile durum izleme için en üst model dijital ultrasonik denetleme sistemi

Ultraprobe 10000 dünyanın en gelişmiş ultrasonik denetleme sistemi !

Bu yenilikçi cihaz, denetleme aktivitelerinizin verimli ve kolay olmasını sağlayacak bir çok yararlı özelliğe sahip !

The Ultraprobe® 10,000 size olanaklar sağlayacaktır:

- Denetleme
- Durum Analizleri
- Ses Analizleri Örnekleri
- Data Kayıt ve Testi
- Denetleme Dataları Yorumlama
- Ölçüm datalarını alma

TÜMÜ SADECE BİR CİHAZLA !

Ultraprobe 10000 cihazın üzerinden sadece bir tuşa basmanızla ses kayıt etmenize olanak sağlar. Bu örnek sesi doğrudan cihaza kaydedebilir ve de Ultraprobe da bulunan dosyanın içine bağlayabilirsiniz.



Ultraprobe® 10,000 kullanıcı dostu çevir ve bas teknolojisi ile ses kayıt özelliğini kolaylaştırır.

Deneyin:

- Özel Uygulama Ekranları
- Ayarlanabilir aç/kapa özellikleri
- Diğer Cihazlara Bağlanabilme
- Esnek Raporlama Seçenekleri

ULTRAPROBE® 10,000

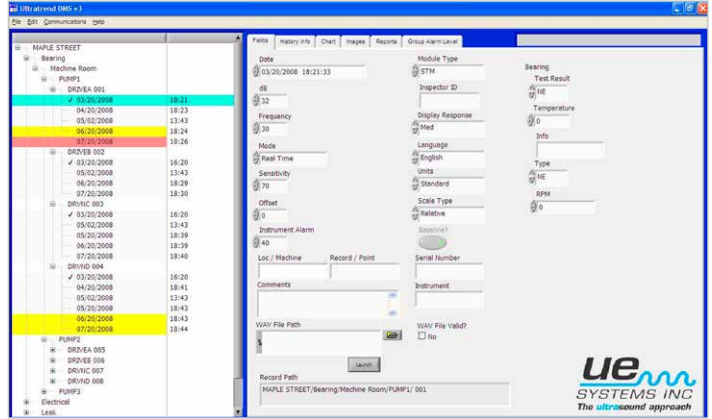
Kritik Ekipmanlarını yönetme sistemi için
Ultrasonik komple çözüm sağlar

Hangi alanda ölçüm ve kontrol yapmaktasınız ?

Ne ölçmek istiyorsanız isteyin, Ultraprobe 10000'in uygulamanıza özel yazılımı bulunmaktadır. Bir tuşa basmanızla , uygulamanızı seçebilir , raporlamaları ve analizlerini yapabilirsiniz.

6 uygulamadan birini seçin :

Jenerik, Kaçak, Vana, Rulman, Elektrik veya Buhar . Ayrıca Ultraprobe® 10,000 otomatik olarak Dataları uygulamalarla eşleştirir ve de kolaylıkla bu verileri Ultratrend™ DMS yazılımına uygulamaya özel kaydedebilir.

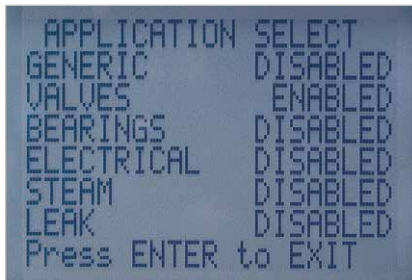


Specialized fields for the valve application

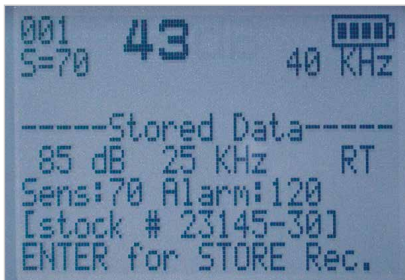
Denetlemelerinizi genişletin

Cihaz üzerinden yapılan data kaydının yanı sıra, Ultraprobe 10,000 termometre ya da takometre gibi diğer cihazları kabul edebilir ve bu cihazlardan veri kaydedebilir.

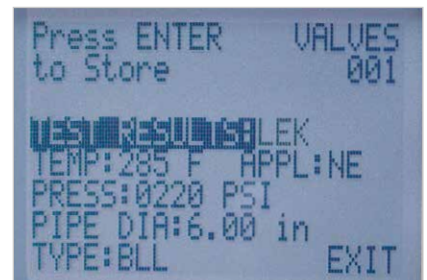
Kaydedilmiş datayı yorumlayın



6 özel uygulamadan birini seçin



Data kaydetme ekranı



Ölçüm bilgi ekranı

Özel denetlemeler için gerekli olan herşey Ultraprobe 10,000 Denetleme Sisteminin içinde mevcut



STETESKOP (KONTAK TİP) MODÜL
İşaretleyici tipi ile.



RAS-MT – KABLOSUZ ERİŞİM MANYETİK MONTE SENSÖR TRANSDÜSERİ

Ulaşılmaması zor olan test noktalarına erişebilmek için kablosu ile gelir. Ayrıca, açığı ve kontak prob basıncı gibi değişkenleri elimine ederek sonuçlardaki tutarlılığı artmasını sağlar.



UZUN MENZİLLİ MODÜL

Standart Trisonic tarama modülünün denetleme menzili iki katına çıkarılır ve elektrik veya kaçak denetlemelerinin performansını artırır. Güvenli alanda, kaçığın yerini 10°'lik bir açıyla kesin olarak belirleyebilirsiniz. Merdivene veya asansöre gerek yok !

Tutarlı Raporlar ve Kayıtlar için Ek Yazılım

Ultraprobe® 10,000 sistemi denetlemelerinizi organize edip analiz etmeniz için **Ultratrend DMS™** ve **UE Spectralyzer™** yazılımlarını içerir.

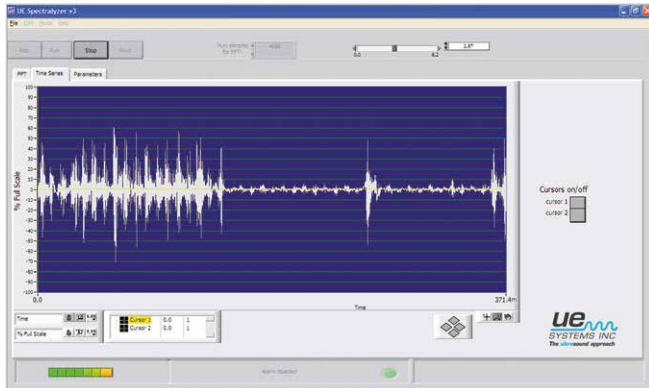
ULTRATREND DMS™ Data Yönetim Sistemi

Kapsamlı kayıt hafızasına, data yönetimi ve analiz programına sahip Ultratrend DMS™ programı sizlere olanak sağlar :

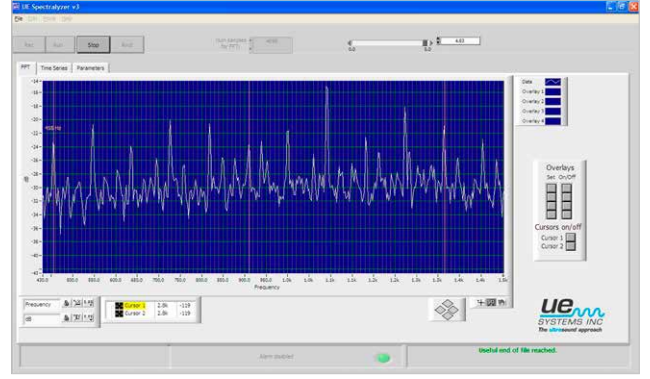
- Dataları değerlendirmenizde farklı bakışlar
- Geçmiş tablolarında ve trend grafiklerinde desibel, frekans, test sonuçları, sıcaklık ya da rpm gibi test alanı ile ilgili herhangi bir değerinin değişimini takip edilmesi
- Trend grafiklerinde dataların görülmesi ya da kolaylıkla MSecele dosya olarak atılabilmesi

Daha önce bu esnekliğe hiç sahip olmadınız ! SD Kart teknolojisi ile size yardımcı olabilecek ilave kabiliyetler sunuyoruz :

- Cihaza yükleme
- Cihazdan yükleme
- Ses dosyaları kaydetme
- Gelecek yükseltmeler
- TEST BİLGİLERİNİ ASLA KAYBETMEYİN !



Zaman boyunca ses örnekleri görün



Spektrogram olarak ses örneklerini görün

Çok değerli yedekleme özelliği sayesinde bilgilerinizi SD Karta kaydedebilirsiniz. Şuanda, dataları kaydettiniz, biriktirdiniz ve bir kaza olmadan ses dosyası şeklinde kaydettiniz. Büyüleneceksiniz ! Ses resimlerini incelerkeni aynı zamanda ses kayıtlarını dinleyebileceksiniz. Bu özelliği başka hiçbir yerde bulamayacaksınız.

UE SPECTRALYZER™ Spektral Analiz Yazılımı

UE Spectralyzer™ bilgisayarınızı FFT analizörüne çeviren bir spektral analiz yazılımıdır. Bu yazılım, kaydedilmiş olduğunuz seslerin spectra ve zaman serilerini sağlar. Bu yazılım ile, ses resimleri raporlama için kolayca sağlanır. Raporunuzda, her ses dosyasına bir dosya ya da spectra resmi bile iliştirebilirsiniz.

SES KAYDI... 1, 2, 3 KADAR KOLAY!

Ses kaydı için, sadece çevir ve tıkla. Ultraprobe® 10,000 de ses kaydı için yapmanız gereken tek şey bu. Ses kayıtlarınızı daha sonra dinleyebilirsiniz. Bilgisayara yükleyebilmek için tüm sesler SD Kartta depolanır.



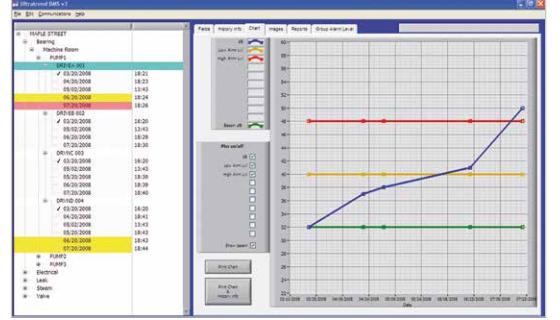
SD kart bilgisayarınıza tüm ses dosyalarını kolayca yükleyebilmeniz için tutacaktır. Kit aynı zamanda adaptör de içermektedir.



Ultraprobe® 10,000 imkanlarını hesaba katın :

Bu cihazı kullandığınızda, daha başka cihaz istemeyeceksiniz !
Ultraprobe® 10,000 raporlamasını, analizini ve ses kayıtlarınızı yönetir.
Örneğin, yapabilecekleriniz :

- Zamanı geçmiş rulmanların eğilimi
- Zamanı geçmiş bir rulmanın eğilimi
- Buhar kapanının tarihinin ve maliyetlerinin analizi
- Kaçak maliyetlerinin analizi
- Elektrik hatalarındaki izler
- Vana seslerinin kaydı
- Mekanik seslerin analizi



Buradaki seçenek - zamanla rulmanın trendini çıkarmayı deneyin
Alarm seviyesini geçtiğinde, spektrumları alın ve tüm dataları tek bir raporda birleştirin.

Tipik Ultraprobe Uygulamaları Mekanik Denetleme / Trend takibi

- Rulman Kontrolü
- Sürtünme Kontrolü
- Kaviteasyon
- Dişliler /Şanzıman
- Pompalar / Motorlar
- Yağlama Eksiği

Kaçak Kaynaklı Denetleme/Enerji Denetimi

- Sıkıştırılmış Hava
- Sıkıştırılmış Gazlar (O₂, NO, etc.)
- Vakum Kaçakları
- Keçeler ve contalar
- Kondenserler
- Kapaklar
- Kazanlar
- Isı değiştiriciler
- Vanalar
- Buhar Kapanları

Elektrik Dataları

- Arking
- Traking
- Korona
- Ana şalter
- Transformatör
- Yalıtkanlar
- Röleler
- Toplayıcı çubuklar

Ultraprobe® 10,000 Özellikleri

Kurulum	Tabanca tipi ile alüminyum ve ABS plastik kaplamalı
Devre	Katı Hal Analog ve SMD dijital devreler, sıcaklık toleranslı ve gerçek RMS
Frekans aralığı	20 - 100 kHz (1 kHz aralıklarla ayarlanabilir)
Tepki Süresi	< 10 ms
Ekranı	64 x 128 LCD ve LED Arka Aydınlatma
Hafıza	4GB SD Hafıza Kartı
Pil	ION Lityum Şarj Edilebilir pil
Çalışma Sıcaklığı	0°C - 50°C (32°F - 122°F)
Çıktılar	Kalibre edilmiş heterodin çıkış, desibel (dB), Frekans, SD veri çıkışı
Kulaklık	Trisonik Tarama Modülü ve Stetoskop Modülü, Uzun Menzil Modülü ve RAS/RAM
Kulaklık Seti	Ses yalıtımlı kulaklıklar, baretle kullanılabilir
Gösterge	DB, Frekans, Pil Durumu ve 16 Segment Bar Grafiği
Eşik	Denetleme eşik değeri* 0.127 mm (0.005") çaplı kaçak @ 0.34 bar (5 psi) 15.24 m uzaktan (50 ft.)
Boyutlar*	1 x 10-2 std: cc/sn 1 x 10-3 std: cc/sn. eşiği
Komple Taşıma Çantası	Komple Kit Sıfır Halliburton alüminyum taşıma çantası
Ağırlık	Boyutları : 55 x 47 x 20 cm (21,5" x 18,5" x 8") Tabanca: 1.1 kg (2.35 lbs.) Komple taşıma çantası: 8.6 kg (19 lbs)
Garanti	1 yıl parça/işçilik standart. 5 yıl boyunca garanti kayıt
Ekran Modları	Ekran modu, Gerçek Zamanlı, Snap Shot, Pik Tutma, Depolama Ekran ve Uygulamaya Özel

* kaçak yapısına bağlı



www.uesystems.eu/tr

UE Systems Europe • Windmolen 20 • 7609 NN Almelo • The Netherlands

T: +31(0)546-725125 • F: +31(0)546-725126 • E: info@uesystems.eu • www.uesystems.eu

ue
SYSTEMS INC

©UE Systems, Inc. Made in U.S.A.

UE 10 - 1208

Ultraprobe 10,000 Kiti: Kaçak denetlemede ASTM E1002-2005 gerekliliklerini karşılar hatta ötesine geçer. Bir ya da daha fazla patenti kapsar : 0151115; 0303776; 0315199; 1206586; 1297576; 1881263; 2562758; 2689339; 4416145; 4823600; 5955670; 6122966; 6339961; 6341518; 6415645; 6655214; 6707762; 6804992
UE Systems sürekli olarak ürün gelişimine kendini adanmıştır; bu nedenle ürün özellikleri olumlu yönde duyurular ile gelişecektir. Garanti detayları talep ile değiştirilebilir.