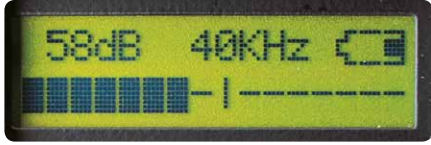


# ULTRAPROBE® 9000

Kolay yazılım raporlama araçlarına sahip kestirimci bakım için dijital ultrasonik denetim sistemi

Ultraprobe® 9000 çok yönlü ve kullanımı kolay bir dijital ultrasonik denetim, bilgi, depolama ve geri kazanım sistemidir (çoğu operatör 15 dakika içinde öğrenebilir!). Bu Ultraprobe® denetimler arasında çabucak hareket etmenize yardımcı olacaktır. İster sorun giderme ister önceden planlanmış bir saha için kullanılsın, veriler gösterge paneli üzerinde kolayca görülebilir ve bir düğmeye dokunularak depolanabilir.



Ölçek NIST'e göre izlenebilir kalibre edilmiş desibel cinsindedir.

Okunması kolay ekran paneli kalibre edilmiş desibel değeri ve ses yoğunluğundaki değişiklikleri anında kaydeden ve siz taradıkça aynı anda zirve ölçüğü kaydeden 16 segmentli bir çubuk grafik sunar.

Ultraprobe® 9000 mühendisliği her iki alanda en iyileri bünyesinde birleştirir:

- Analog cihazların yaptığı kadar çabuk tarama yapar
- Saklamak ve trend için dijital bilgileri kullanır

**Ultratrend DMS™ (Veri Yönetim Sistemi)** cihaza monte veri depolama özelliği aşağıdakileri sağlar:

- Çoklu veri görüntüleme
- Geçmiş tablosu/sütunlu tablolar
- Trend şemaları
- MS Excel'e dosya aktarma
- Daha önce olmadığı kadar esneklik!



## UE Systems eşsiz Spin and Click™ teknolojisi karmaşık denetimleri basit ve çabuk hale getirir!

Sadece 2 kontrolle neler başarabileceğiniz, görünce şaşıracaksınız. Sadece "çevirerek" ve "tıklayarak" şunları yapabilirsiniz:

- Potansiyel problemleri tespit edip belirleyebilirsiniz
- Verileri saklayabilirsiniz
- Frekans ve hassasiyeti çabucak değiştirebilirsiniz
- USB çıkışı üzerinden veri indirebilirsiniz
- Temel çalışma modlarını ayarlayabilirsiniz
- "Fotoğraf çekme" fonksiyonunu seçebilirsiniz... ve daha fazlası!





### Ultraprobe® 9000 Özellikleri

- Açık Platformlu Yazılım
- Birbirleri ile Değiştirilebilir Modüller
- Frekans Ayarı
- Spin and Click™ Teknolojisi
- Ultratrend Ses Filtreleme
- 120 dB Dinamik Aralık
- Akustik Yalıtıcı Kulaklıklar
- Çevreye dost ve yeniden şarj edilebilir piller
- Aşağıdakiler de dahil Titreşim Analizörlerinin çoğu için kolay arayüz SKF, ENTEK, DLI, CSI, DI

### Tipik Ultraprobe Uygulamaları Veri Tabanlı Mekanik Denetim/Trend

- Yatak Koşulları
- Sürtünme Koşulları
- Kavitasyon
- Dişliler/Dişli Kutuları
- Pompalar/Motorlar
- Yağlama eksikliği

### Veri Tabanlı Kaçak Tespiti/ Enerji Denetimleri

- Basıncılı Hava
- Basıncılı Gazlar (O<sub>2</sub>, NO, vb.)
- Vakum Kaçakları
- Contalar ve Salmastralar
- Kondenser Boruları
- Kokpit Camları
- Ambar kapakları
- Kazanlar
- Isı değiştiriciler
- Valflar
- Buhar kapanları

### Veri Tabanlı Elektriksel Denetim

- Ark Yapma
- Traking
- Korona
- Anahtarlama tertibatı
- Transformatörler
- İzolatörler
- Röleler
- Toplayıcı Çubuklar

### Ultraprobe® 9000 Teknik Özellikleri

<b>Yapı</b>	Elde taşınır tabanca tipi, kaplama alüminyum ve ABS plastikten yapıma
<b>Devre</b>	Katı Hal SMD Dijital Devre, sıcaklık kompozasyon
<b>Frekans</b>	20 kHz ila 100 kHz arası (1 kHz'lik artışlarla ayarlanabilir)
<b>Yanıt Süresi</b>	< 10 ms
<b>Ekran</b>	16 x 2 LCD, LED Arkadan aydınlatmalı
<b>Hafıza</b>	400 depolama yeri
<b>Pil</b>	NiMH Şarj edilebilir
<b>Çalışma Sıcaklığı</b>	0 °C ila 50 °C
<b>Çıktılar</b>	Kalibre edilmiş heterodin çıkış, desibel (dB) frekansı, USB veri çıkışı
<b>Sondalar</b>	Trisonik Tarama Modülü ve Stetoskop Modülü
<b>Kulaklık</b>	Baretle birlikte kullanım için lüks gürültü azaltıcı kulaklıklar
<b>Göstergeler</b>	dB, Frekans, Pil Durumu ve 16 Segmentli Çubuk Grafik 0.127 mm
<b>Hassasiyet</b>	çapında kaçığı @ 0.34 bar 15.24 m mesafede tespit eder
<b>Eşik</b>	1 x 10–2 std. cc/saniye ila 1 x 10–3 std. cc/saniye arasında
<b>Boyutlar</b>	Zero Halliburton alüminyum taşıma kutusu içinde komple set 47 x 37 x 17 cm Tabanca Ünitesi: 0.9 kg Komple taşıma kutusu: 6,4 kg
<b>Ağırlık</b>	1 kg
<b>Garanti</b>	1-yıl parça/işçilik standart, Komple garanti tescil kartı ile birlikte 5 yıl
<b>Ekran Modları</b>	Gerçek Zaman, Fotoğraf Çekme, Zirve Ölçek ve Depolama Ekranı

\*kaçak konfigürasyonuna bağlı olarak  
\*\*sipariş zamanında ihtiyaç duyulursa eski değerleri belirtin



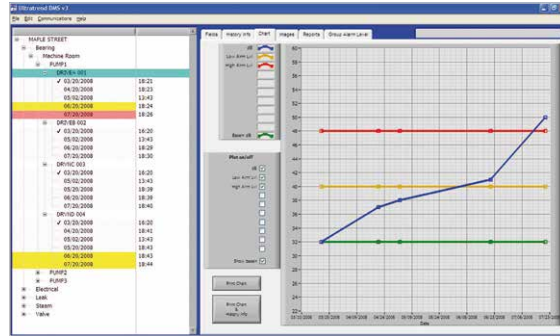
Stetoskop Modülü



Uzun mesafeli modül



Yakın odaklı modül



DMS – Veri Yönetim Yazılımı



UE Systems Europe • Windmolen 20 • 7609 NN Almelo • The Netherlands

T: +31(0)546-725125 • F: +31(0)546-725126 • E: [info@uesystems.eu](mailto:info@uesystems.eu) • [www.uesystems.eu](http://www.uesystems.eu)